

Art Intervention



Mohawk Group



Art Intervention

The Collection

06-09

Creative Spark

10-11

Expansion Point

12-13

Blurred Edge

Art Intervention

Inspired by 20th Century American art movements, Art Intervention is a carpet tile collection that makes great design more accessible.

Just as abstract expressionism invites the artist and viewer to connect in new ways, Art Intervention builds new relationships to the working environment. In three patterns that join together or stand alone, the collection's shared colour palette creates playful combinations for endless design possibilities.

With Art Intervention you can create supportive and inspiring interiors that help users to connect and collaborate.

FR Inspirée des mouvements artistiques américains du XXe siècle, la collection de dalles de moquette Art Intervention rend le design plus accessible.

À l'instar de l'expressionnisme abstrait qui invite l'artiste et le public à interagir différemment, Art Intervention établit un nouveau rapport à l'espace de travail.

La collection offre une infinité de possibilités à travers sa palette de couleurs, élaborée à partir de nylon teint masse et déclinée en trois motifs, à associer ou à utiliser séparément. Grâce à Art Intervention, il est possible de créer des intérieurs chaleureux et motivants, propices à l'échange et à la collaboration.

NL De Art Intervention tapijttegelfcollectie is geïnspireerd door Amerikaanse kunststromingen uit de 20e eeuw en maakt geweldig design toegankelijker.

Net zoals abstract expressionisme de kunstenaar en publiek uitnodigt om op een nieuwe manier met elkaar om te gaan, zo bouwt Art Intervention nieuwe relaties op met de werkomgeving. In drie patronen die perfect samengaan of op zichzelf staan, creëert het gedeelde kleurenpalet van de collectie speelse combinaties voor eindeloze ontwerpmogelijkheden. Met Art Intervention kun je ondersteunende en inspirerende interieurs creëren die gebruikers helpen om verbinding te maken en samen te werken.

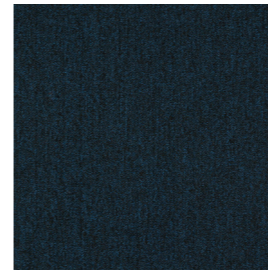
DE Inspiriert von den amerikanischen Kunstbewegungen des 20. Jahrhunderts, ist Art Intervention eine Teppichfliesen-kollektion, die großartiges Design zugänglicher macht.

So wie der abstrakte Expressionismus den Künstler und den Betrachter einlädt, sich auf neue Weise zu verbinden, schafft Art Intervention neue Beziehungen zur Arbeitsumgebung. Mit drei Mustern, die zusammen oder einzeln verlegt werden können, schafft die gemeinsame Farbpalette der Kollektion aus Solution dyed Polyamid spielerische Kombinationen für unendliche Designmöglichkeiten. Mit Art Intervention können Sie fördernde und inspirierende Innenräume schaffen, die den Benutzern helfen, sich zu treffen und zusammenzuarbeiten.





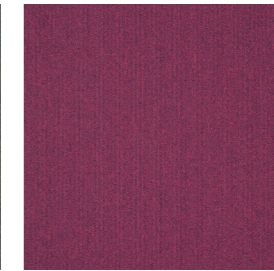
Art Intervention
Creative Spark



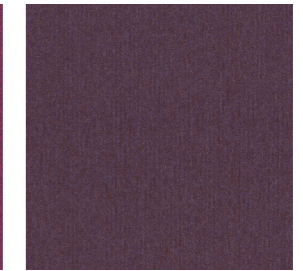
Creative Spark 566
 LRV: 2,41



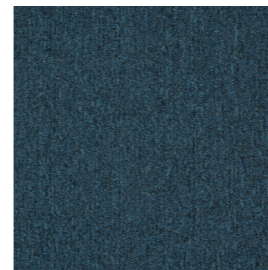
Creative Spark 646
 LRV: 3,62



Creative Spark 467
 LRV: 6,73



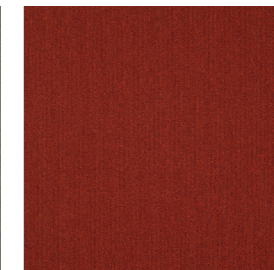
Creative Spark 478
 LRV: 4,29



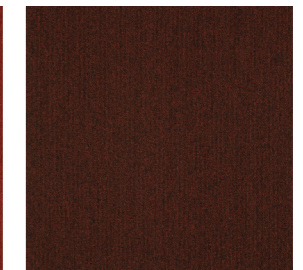
Creative Spark 574
 LRV: 5,67



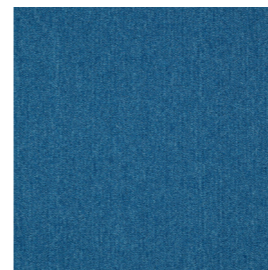
Creative Spark 685
 LRV: 7,04



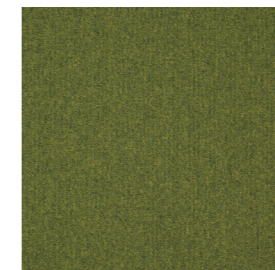
Creative Spark 310
 LRV: 5,82



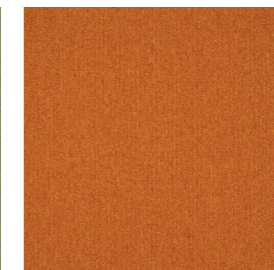
Creative Spark 363
 LRV: 3,05



Creative Spark 543
 LRV: 6,57



Creative Spark 621
 LRV: 9,97



Creative Spark 232
 LRV: 12,32



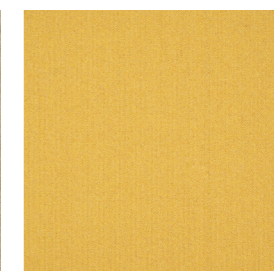
Creative Spark 362
 LRV: 5,90



Creative Spark 569
 LRV: 6,21



Creative Spark 627
 LRV: 17,61



Creative Spark 140
 LRV: 31,36



Creative Spark 838
 LRV: 4,72

Creative Spark multi colour mix

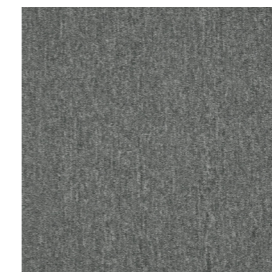


Creative Spark 545 - 559 - 569

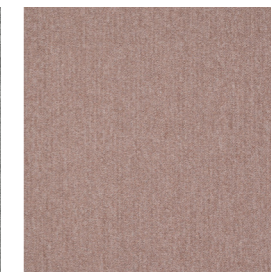
Art Intervention
Creative Spark



Creative Spark 989
 LRV: 4,37



Creative Spark 969
 LRV: 12,73



Creative Spark 419
 LRV: 19,09



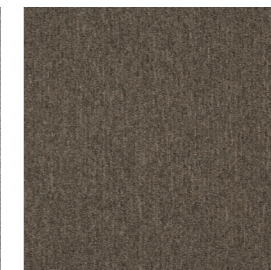
Creative Spark 731
 LRV: 25,98



Creative Spark 979
 LRV: 9,02



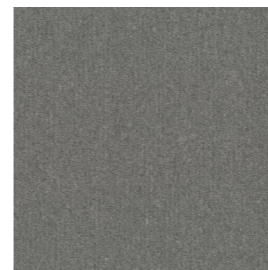
Creative Spark 927
 LRV: 19,80



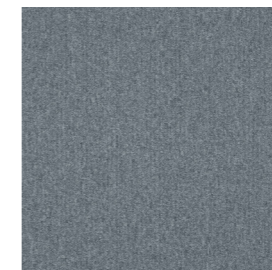
Creative Spark 854
 LRV: 8,29



Creative Spark 733
 LRV: 18,39



Creative Spark 904
 LRV: 14,44



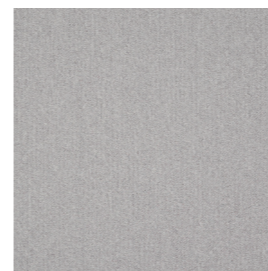
Creative Spark 559
 LRV: 13,16



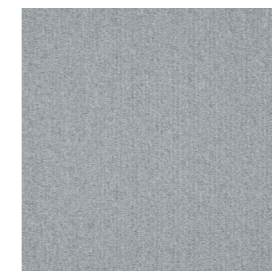
Creative Spark 848
 LRV: 3,95



Creative Spark 751
 LRV: 20,99



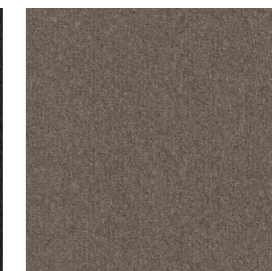
Creative Spark 911
 LRV: 31,04



Creative Spark 545
 LRV: 23,51



Creative Spark 998
 LRV: 2,29

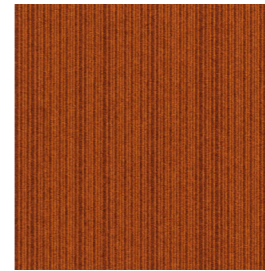


Creative Spark 745
 LRV: 9,95

Art Intervention
Expansion Point



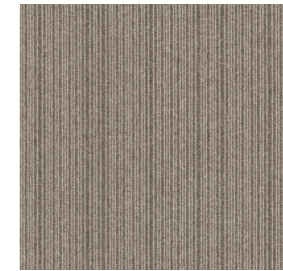
Expansion Point 838 - Creative Spark 733 - 838



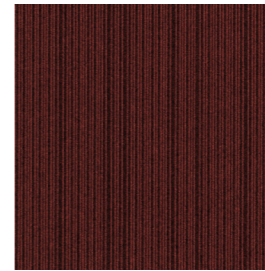
Expansion Point 273
LRV: 8,25 - L 33,13



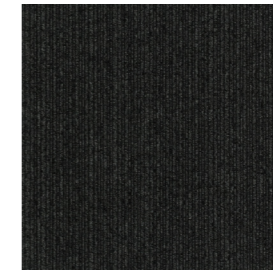
Expansion Point 838
LRV: 3,38 - L 21,67



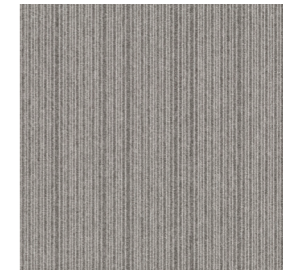
Expansion Point 743
LRV: 16,44 - L 46,02



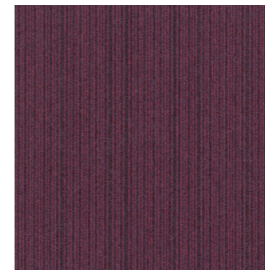
Expansion Point 363
LRV: 4,20 - L 24,31



Expansion Point 979
LRV: 3,51 - L 22,39



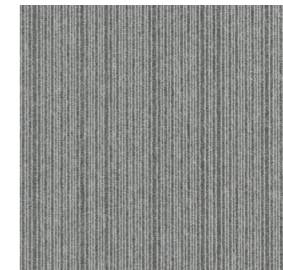
Expansion Point 975
LRV: 20,77 - L 53,00



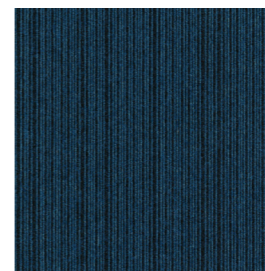
Expansion Point 478
LRV: 5,10 - L 26,87



Expansion Point 987
LRV: 5,77 - L 29,28



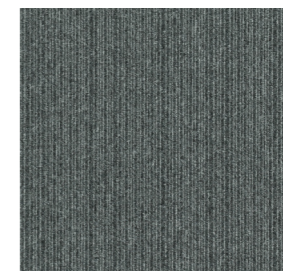
Expansion Point 911
LRV: 19,47 - L 50,74



Expansion Point 575
LRV: 3,74 - L 23,93



Expansion Point 621
LRV: 5,97 - L 29,64



Expansion Point 972
LRV: 11,13 - L 39,87

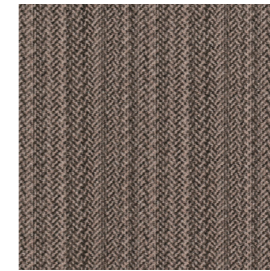
Art Intervention
Blurred Edge



Blurred Edge 987



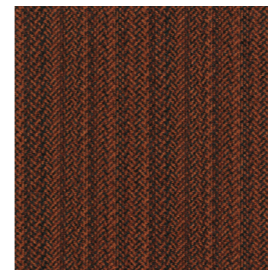
Blurred Edge 733
LRV: 15,59 - L 46,41



Blurred Edge 854
LRV: 8,74 - L 36,79



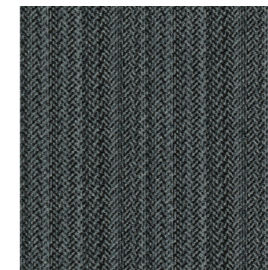
Blurred Edge 848
LRV: 5,35 - L 28,54



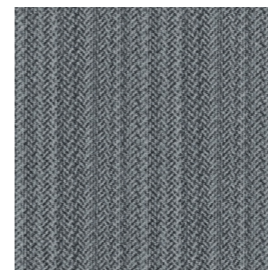
Blurred Edge 362
LRV: 4,06 - L 22,41



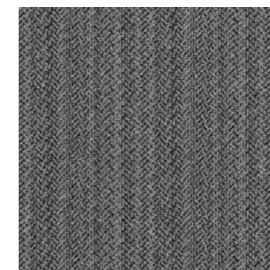
Blurred Edge 685
LRV: 4,11 - L 24,84



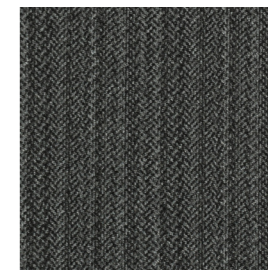
Blurred Edge 569
LRV: 6,37 - L 29,36



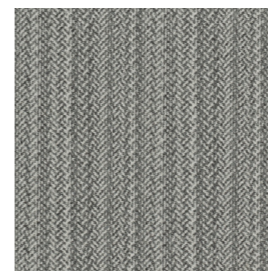
Blurred Edge 559
LRV: 13,19 - L 43,24



Blurred Edge 987
LRV: 8,18 - L 36,46



Blurred Edge 979
LRV: 5,08 - L 26,12



Blurred Edge 911
LRV: 17,78 - L 47,80



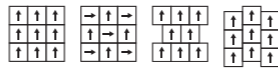
Creative Spark

Technical Specifications

Spécifications techniques - Technische specificaties - Technische Spezifikationen

Construction Structure - Structuur - Konstruktion		Tufted 1/10" gauge loop
Pile fibre composition Composition des fibres - Poolmateriaal - Material der Polnutschicht		100% solution dyed nylon
Secondary backing Envers - Rug - Beschichtung		EcoFlex™ Statera (modified bitumen, 70% recycled content)
Total weight Poids total - Totaal gewicht - Gesamtgewicht		+/- 4100 g/m ²
Pile weight Poids du velours - Poolgewicht - Poleinsatzgewicht		+/- 540 g/m ²
Surface pile weight Poids du velours utile - Effectieve poolmassa - Polnutschichtgewicht		+/- 370 g/m ²
Total thickness Epaisseur totale - Totale dikte - Gesamtdicke		+/- 6,3 mm
Surface pile thickness Hauteur du velours - Poolhoogte - Poldicke		+/- 3,1 mm
Surface pile density Densité du velours - Poldichtheid - Polrohndichte		+/- 0,119 g/cm ³
Number of tufts Nombre de boucles - Aantal noppen - Noppenzahl		176.300/ m ²
Wear classification Classement d'usage - Gebruiksklasse - Beanspruchungsklasse	EN 1307	33 / LC1
Castor chair suitability Résistance aux chaises à roulettes - Rolstoelgeschiktheid - Stuhlrolleneignung	EN 985	A: intensive use
Fire classification Comportement au feu - Brandgedrag - Brandklasse	EN 13501-1	Bfl-s1
Dimensional stability Stabilité dimensionnelle - Dimensionele stabiliteit - Dimensionsstabilität	EN 986	≤ 0,2%
Colour fastness to light Solidité des couleurs à la lumière - Lichtbestendigheid van de kleuren - Lichtechtheit	EN ISO 105-B02	≥ 7
Rubbing fastness Solidité au frottement - Wrijftechtheid - Reibechtheit	EN ISO 105-X12	≥ 4
Colour fastness to water Solidité à l'eau - Waterechtheid - Wasserechtheit	EN ISO 105-E01	≥ 4
Thermal resistance Résistance thermique - Warmtedoorlaatweerstand - Wärmedurchlasswiderstand	ISO 8302	0,072 m ² .K/W
Sound absorption Absorption phonique - Geluidsabsorptie - Schallabsorptionsgrad	EN ISO 354	0,15 α _w Hz 125 250 500 1000 2000 4000 α _s -0,01 0,00 0,06 0,17 0,25 0,34
Impact sound reduction Réduction phonique aux bruits d'impacts - Reductie contactgeluid - Trittschallverbesserungsmaß	EN ISO 10140-3	ΔL _w = 32 dB
Permanent antistatic Antistatique permanent - Permanent antistatisch - Permanent antistatisch	ISO 6356	≤ 2 kV
Number of colours Nombre de coloris - Aantal kleuren - Anzahl der Farben		26
Size & Packaging Dimensions & Emballage - Formaat en verpakking - Abmessungen & Verpackung		50 x 50 cm 5 m ² /box - 24 boxes/pallet
GUT-Prodís Number Numéro GUT Prodís - Nummer GUT Prodís - GUT-Prodís Nummer		3AA1D4DF

We reserve all rights for technical improvements.



FLEXLOK



Information sur le niveau d'émission de substances volatiles dans l'air intérieur, présentant un risque de toxicité par inhalation, sur une échelle de classe allant de A+ (très faibles émissions) à C (fortes émissions)

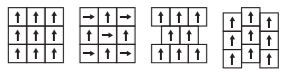
Expansion Point

Technical Specifications

Spécifications techniques - Technische specificaties - Technische Spezifikationen

Construction Structure - Structuur - Konstruktion		Tufted 1/10" gauge loop
Pile fibre composition Composition des fibres - Poolmateriaal - Material der Polnutschicht		100% solution dyed nylon
Secondary backing Envers - Rug - Beschichtung		EcoFlex™ Statera (modified bitumen, 70% recycled content)
Total weight Poids total - Totaal gewicht - Gesamtgewicht		+/- 4300 g/m ²
Pile weight Poids du velours - Poolgewicht - Poleinsatzgewicht		+/- 540 g/m ²
Surface pile weight Poids du velours utile - Effectieve poolmassa - Polnutschichtgewicht		+/- 401 g/m ²
Total thickness Epaisseur totale - Totale dikte - Gesamtdicke		+/- 6,6 mm
Surface pile thickness Hauteur du velours - Poolhoogte - Poldicke		+/- 3,3 mm
Surface pile density Densité du velours - Poldichtheid - Polrohndichte		+/- 0,123 g/cm ³
Number of tufts Nombre de boucles - Aantal noppen - Noppenzahl		172.200/ m ²
Wear classification Classement d'usage - Gebruiksklasse - Beanspruchungsklasse	EN 1307	33 / LC2
Castor chair suitability Résistance aux chaises à roulettes - Rolstoelgeschiktheid - Stuhlrolleneignung	EN 985	A: intensive use
Fire classification Comportement au feu - Brandgedrag - Brandklasse	EN 13501-1	Bfl-s1
Dimensional stability Stabilité dimensionnelle - Dimensionele stabiliteit - Dimensionsstabilität	EN 986	≤ 0,2%
Colour fastness to light Solidité des couleurs à la lumière - Lichtbestendigheid van de kleuren - Lichtechtheit	EN ISO 105-B02	≥ 7
Rubbing fastness Solidité au frottement - Wrijftechtheid - Reibechtheit	EN ISO 105-X12	≥ 4
Colour fastness to water Solidité à l'eau - Waterechtheid - Wasserechtheit	EN ISO 105-E01	≥ 4
Thermal resistance Résistance thermique - Warmtedoorlaatweerstand - Wärmedurchlasswiderstand	ISO 8302	0,0687 m ² .K/W
Sound absorption Absorption phonique - Geluidsabsorptie - Schallabsorptionsgrad	EN ISO 354	0,15 α _w Hz 125 250 500 1000 2000 4000 α _s -0,03 0,07 0,06 0,18 0,37 0,44
Impact sound reduction Réduction phonique aux bruits d'impacts - Reductie contactgeluid - Trittschallverbesserungsmaß	EN ISO 10140-3	ΔL _w = 27 dB
Permanent antistatic Antistatique permanent - Permanent antistatisch - Permanent antistatisch	ISO 6356	≤ 2 kV
Number of colours Nombre de coloris - Aantal kleuren - Anzahl der Farben		12
Size & Packaging Dimensions & Emballage - Formaat en verpakking - Abmessungen & Verpackung		50 x 50 cm 5 m ² /box - 24 boxes/pallet
GUT-Prodís Number Numéro GUT Prodís - Nummer GUT Prodís - GUT-Prodís Nummer		F6619831

We reserve all rights for technical improvements.



FLEXLOK





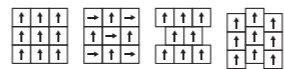
Blurred Edge

Technical Specifications

Spécifications techniques - Technische specificaties - Technische Spezifikationen

Construction Structure - Structuur - Konstruktion		Tufted 1/10" gauge loop
Pile fibre composition Composition des fibres - Poolmateriaal - Material der Polnutschicht		100% solution dyed nylon
Secondary backing Envers - Rug - Beschichtung		EcoFlex™ Statera (modified bitumen, 70% recycled content)
Total weight Poids total - Totaal gewicht - Gesamtgewicht		+/- 5000 g/m ²
Pile weight Poids du velours - Poolgewicht - Poleinsatzgewicht		+/- 540 g/m ²
Surface pile weight Poids du velours utile - Effectieve poolmassa - Polnutschichtgewicht		+/- 310 g/m ²
Total thickness Épaisseur totale - Totale dikte - Gesamtdicke		+/- 6,6 mm
Surface pile thickness Hauteur du velours - Poolhoogte - Poldicke		+/- 2,5 mm
Surface pile density Densité du velours - Pooldichtheid - Polrohndichte		+/- 0,124 g/cm ³
Number of tufts Nombre de boucles - Aantal noppen - Noppenzahl		168.100/ m ²
Wear classification Classement d'usage - Gebruiksklasse - Beanspruchungsklasse	EN 1307	33 / LC1
Castor chair suitability Résistance aux chaises à roulettes - Rolstoelgeschiktheid - Stuhllolleneignung	EN 985	A: intensive use
Fire classification Comportement au feu - Brandgedrag - Brandklasse	EN 13501-1	Bfl-s1
Dimensional stability Stabilité dimensionnelle - Dimensionele stabiliteit - Dimensionsstabilität	EN 986	≤ 0,2%
Colour fastness to light Solidité des couleurs à la lumière - Lichtbestendigheid van de kleuren - Lichtechtheit	EN ISO 105-B02	≥ 7
Rubbing fastness Solidité au frottement - Wrijftechtheid - Reibechtheit	EN ISO 105-X12	≥ 4
Colour fastness to water Solidité à l'eau - Waterechtheid - Wasserechtheit	EN ISO 105-E01	≥ 4
Thermal resistance Résistance thermique - Warmtedoorlaatweerstand - Wärmedurchlasswiderstand	ISO 8302	0,0643 m ² .K/W
Sound absorption Absorption phonique - Geluidsabsorptie - Schallabsorptionsgrad	EN ISO 354	0,15 αw Hz 125 250 500 1000 2000 4000 αs 0,02 0,03 0,06 0,19 0,31 0,37
Impact sound reduction Réduction phonique aux bruits d'impacts - Reductie contactgeluid - Trittschallverbesserungsmaß	EN ISO 10140-3	ΔLw = 25 dB
Permanent antistatic Antistatique permanente - Permanent antistatisch - Permanent antistatisch	ISO 6356	≤ 2 kV
Number of colours Nombre de coloris - Aantal kleuren - Anzahl der Farben		10
Size & Packaging Dimensions & Emballage - Formaat en verpakking - Abmessungen & Verpackung		50 x 50 cm 5 m ² /box - 24 boxes/pallet
GUT-Prodís Number Numéro GUT Prodís - Nummer GUT Prodís - GUT-Prodís Nummer		Ongoing

We reserve all rights for technical improvements.



FLEXLOK



Creative Spark 979 - Blurred Edge 987

Get in touch

Want to learn more about Mohawk Group's flooring solutions, or need help tackling an exciting project? We've got you covered.

Go to www.mohawkgroup.eu to browse our collections, order samples, download inspirational brochures or, stop by one of our showrooms.

You can also make an appointment with our dedicated team by sending us an email via info@mohawkgroup.eu
Get in touch!

FR Contactez-nous

Vous souhaitez en savoir plus sur les solutions de sol Mohawk Group ? Vous avez besoin d'aide pour un projet ? Nous sommes là pour vous. Cliquez sur www.mohawkgroup.eu pour découvrir nos collections, commander des échantillons, télécharger des brochures d'inspiration. Vous pouvez également venir découvrir l'un de nos showrooms en prenant rendez-vous auprès de notre équipe dédiée à l'adresse info@mohawkgroup.eu
Contactez-nous !

NL Contacteer ons

Wens je meer info over de vloeroplossingen van Mohawk Group? Of kunnen we je helpen met je boeiend project? We staan voor je klaar. Ga naar www.mohawkgroup.eu om onze collecties te bekijken, stalen bestellen, inspirerende brochures te downloaden. Of kom langs in een van onze showrooms. Je kunt ook een afspraak maken met een van onze gemotiveerde medewerkers: stuur een e-mail naar: info@mohawkgroup.eu
Neem zeker contact met ons op!

DE Kontaktieren Sie uns

Möchten Sie mehr über die Bodenbelagslösungen von Mohawk Group erfahren, oder benötigen Sie Hilfe bei einem anspruchsvollen Projekt? Wir sind für Sie da. Besuchen Sie www.mohawkgroup.eu, um in unseren Kollektionen zu stöbern, Muster zu bestellen, inspirierende Broschüren herunterzuladen, oder schauen Sie in einem unserer Showrooms vorbei. Sie können auch per E-Mail einen Termin mit unserem spezialisierten Team vereinbaren: info@mohawkgroup.eu
Kontaktieren Sie uns einfach!

Follow us on    



Expansion Point 621 - Creative Spark 621 - 646 - Rudiments: Basalt 685

 Mohawk Group

www.mohawkgroup.eu

