

Step Up



Mohawk Group

Step Up

Rise to the challenge and keep dirt out.

Offices, hotels, schools, public buildings and restaurants – they're all faced with plenty of traffic and a lot of potentially floor-damaging factors. The solution? Step Up. By installing this carpet flooring in the hallway over a span of approximately 6 footsteps, it's possible to catch up to 80% of all incoming dirt before it hits the main floor.

This barrier mat forms an organic buffer between the outdoors and the inside, scraping the dirt from any shoes that tread on it. The result is a captivating entryway – in every sense of the word – and beautiful, flawless flooring throughout the rest of the building.

FR Relevez le défi et évitez la saleté.

Bureaux, hôtels, écoles, bâtiments publics et restaurants : tous ces endroits fortement fréquentés sont exposés à de nombreux facteurs susceptibles d'endommager leurs sols. La solution ? Step Up. L'installation de ce revêtement de sol en moquette dans un couloir sur une surface d'environ 6 pas permet de retenir jusqu'à 80 % de la saleté entrant avant qu'elle n'atteigne l'étage principal.

Ce tapis faisant office de barrière sert en quelque sorte de tampon organique entre l'extérieur et l'intérieur, en grattant la saleté des chaussures qui passent dessus. Résultat : une entrée impeccable et un magnifique revêtement de sol sans défaut dans le reste du bâtiment.

NL Ga de uitdaging aan en houd vuil buiten.

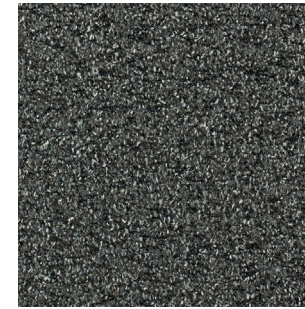
Vloeren in kantoren, hotels, scholen, openbare gebouwen en restaurants worden vaak intensief gebruikt en blootgesteld aan potentieel schadelijke factoren. De oplossing? Step Up. Door aan de ingangen, over een lengte van ongeveer 6 stappen, de Step Up tapijttegel te plaatsen kunt u tot 80% van het binnenkomende vuil opvangen. Nog voor het op de eigenlijke vloer terechtkomt. Deze tapijttegel vormt een organische buffer tussen buiten en binnen en schraapt het vuil van alle schoenen die passeren. Het resultaat is een stijlvolle inkom en een prachtige, vlekkeloze vloer in de rest van het gebouw.

DE Die Schmutzmatte, die jeder Herausforderung gewachsen ist.

Fußböden in stark frequentierten Räumlichkeiten wie Büroräumen, Hotels, Schulen, öffentlichen Gebäuden und Restaurants sind von Natur aus stärkeren Belastungen ausgesetzt. Die Lösung? Step Up. Dieser Teppichboden wird im Eingangsbereich als Schmutzfangzone über etwa 6 Schrittlängen verlegt und reduziert so den Schmutzeintrag in den Hauptbereich um bis zu 80%. Beim Laufen über die Eingangsmatte wird Schmutz von den Schuhen entfernt. So entsteht eine natürliche Barriere zwischen Außen und Innenbereich. Das Ergebnis ist ein in jeder Hinsicht effektvoller Eingangsbereich sowie schöne, makellose Böden im restlichen Gebäude.



Step Up



Step Up 955
LRV: 5,16



Step Up 989
LRV: 2,51



Step Up 859
LRV: 4,52



Step Up 983
LRV: 5,16

Step Up 983



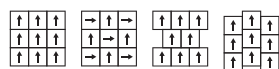
Step Up

Technical Specifications

Spécifications techniques - Technische specificaties - Technische Spezifikationen

Construction Structure - Structuur - Konstruktion		5/32" Tip Sheared
Pile fibre composition Composition des fibres - Poolmateriaal - Material der Polnutschicht		100% Duracolor® Premium Nylon (30% recycled content)
Secondary backing Envers - Rug - Beschichtung		EcoFlex™ NXT
Total weight Poids total - Totaal gewicht - Gesamtgewicht		± 4575 g/m ²
Pile weight Poids du velours - Poolgewicht - Poleinsatzgewicht		± 1288 g/m ²
Surface pile weight Poids du velours utile - Effectieve poolmassa - Polnutschichtgewicht		± 754 g/m ²
Total thickness Epaisseur totale - Totale dikte - Gesamtdicke		± 9 mm
Surface pile thickness Hauteur du velours - Poolhoogte - Poldicke		± 5,2 mm
Surface pile density Densité du velours - Pooldichtheid - Polrohdichte		± 0,145 g/cm ³
Number of tufts Nombre de boucles - Aantal noppen - Noppenzahl		93.600/m ²
Wear classification Classement d'usage - Gebruiksklasse - Beanspruchungsklasse	EN 1307	33 / LC3
Castor chair suitability Résistance aux chaises à roulettes - Rolstoelgeschiktheid - Stuhlrolleneignung	EN 985	A: intensive use
Fire classification Comportement au feu - Brandgedrag - Brandklasse	EN 13501-1	Bfl-s1
Dimensional stability Stabilité dimensionnelle - Dimensionele stabiliteit - Dimensionsstabilität	EN 986	≤ 0,2%
Colour fastness to light Solidité des couleurs à la lumière - Lichtbestendigheid van de kleuren - Lichtechtheit	EN ISO 105-B02	≥ 7
Rubbing fastness Solidité au frottement - Wrijfechtheid - Reibechtheit	EN ISO 105-X12	≥ 4
Colour fastness to water Solidité à l'eau - Waterechtheid - Wasserechtheit	EN ISO 105-E01	≥ 4
Thermal resistance Résistance thermique - Warmtedoorlaatweerstand - Wärmedurchlasswiderstand	ISO 8302	0,099 m ² .K/W
Impact sound reduction Réduction phonique aux bruits d'impacts - Reductie contactgeluid - Trittschallverbesserungsmaß	EN ISO 10140-3	ΔLw = 29dB
Permanent antistatic Antistatique permanent - Permanent antistatisch - Permanent antistatisch	ISO 6356	≤ 2 kV
Number of colours Nombre de coloris - Aantal kleuren - Anzahl der Farben		4
Size & Packaging Dimensions & Emballage - Formaat en verpakking - Abmessungen & Verpackung		60,96 cm x 60,96 cm (24" x 24") 5,2 m ² /box
GUT-Prodís Number Numéro GUT Prodís - Nummer GUT Prodís - GUT-Prodís Nummer		In progress

We reserve all rights for technical improvements.



FLEXLOK

Get in touch

Want to learn more about Mohawk Group's flooring solutions, or need help tackling an exciting project? We've got you covered.

Go to www.mohawkgroup.eu to browse our collections, order samples, download inspirational brochures or, stop by one of our showrooms. You can also make an appointment with our dedicated team by sending us an email via info@mohawkgroup.eu Get in touch!

FR Contactez-nous

Vous souhaitez en savoir plus sur les solutions de sol Mohawk Group ? Vous avez besoin d'aide pour un projet ? Nous sommes là pour vous. Cliquez sur www.mohawkgroup.eu pour découvrir nos collections, commander des échantillons, télécharger des brochures d'inspiration. Vous pouvez également venir découvrir l'un de nos showrooms en prenant rendez-vous auprès de notre équipe dédiée à l'adresse info@mohawkgroup.eu Contactez-nous !

DE Kontaktieren Sie uns

Möchten Sie mehr über die Bodenbelagslösungen von Mohawk Group erfahren, oder benötigen Sie Hilfe bei einem anspruchsvollen Projekt? Wir sind für Sie da. Besuchen Sie www.mohawkgroup.eu, um in unseren Kollektionen zu stöbern, Muster zu bestellen, inspirierende Broschüren herunterzuladen, oder schauen Sie in einem unserer Showrooms vorbei. Sie können auch per E-Mail einen Termin mit unserem spezialisierten Team vereinbaren: info@mohawkgroup.eu. Kontaktieren Sie uns einfach!

NL Contacteer ons

Wens je meer info over de vloeroplossingen van Mohawk Group? Of kunnen we je helpen met je boeiend project? We staan voor je klaar. Ga naar www.mohawkgroup.eu om onze collecties te bekijken, stalen bestellen, inspirerende brochures te downloaden. Of kom langs in een van onze showrooms. Je kunt ook een afspraak maken met een van onze gemotiveerde medewerkers: stuur een e-mail naar: info@mohawkgroup.eu Neem zeker contact met ons op!

Follow us on



Mohawk Group

www.mohawkgroup.eu

