



# Art Intervention / Creative Spark

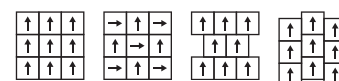
## Carpet Tiles

### Technical Specifications

Spécifications techniques - Technische specificaties - Technische Spezifikationen

<b>Construction</b> Structure - Structuur - Konstruktion		Tufted 1/10" gauge loop
<b>Pile fibre composition</b> Composition des fibres - Poolmateriaal - Material der Polnutschicht		100% solution dyed nylon
<b>Secondary backing</b> Envers - Rug - Beschichtung		EcoFlex™ Statera (modified bitumen, 70% recycled content)
<b>Total weight</b> Poids total - Totaal gewicht - Gesamtgewicht		± 4100 g/m <sup>2</sup>
<b>Pile weight</b> Poids du velours - Poolgewicht - Poleinsatzgewicht		± 540 g/m <sup>2</sup>
<b>Surface pile weight</b> Poids du velours utile - Effectieve poolmassa - Polnutschichtgewicht		± 370 g/m <sup>2</sup>
<b>Total thickness</b> Epaisseur totale - Totale dikte - Gesamtdicke		± 6,3 mm
<b>Surface pile thickness</b> Hauteur du velours - Poolhoogte - Poldicke		± 3,1 mm
<b>Surface pile density</b> Densité du velours - Pooldichtheid - Polrohdichte		± 0,119 g/cm <sup>3</sup>
<b>Number of tufts</b> Nombre de boucles - Aantal noppen - Noppenzahl		176.300/ m <sup>2</sup>
<b>Wear classification</b> Classement d'usage - Gebruiksklasse - Beanspruchungsklasse	EN 1307	33 / LC1
<b>Castor chair suitability</b> Résistance aux chaises à roulettes - Rolstoelgeschiktheid - Stuhlleneignung	EN 985	A: intensive use
<b>Fire classification</b> Comportement au feu - Brandgedrag - Brandklasse	EN 13501-1	Bfl-s1
<b>Dimensional stability</b> Stabilité dimensionnelle - Dimensionele stabiliteit - Dimensionsstabilität	EN 986	≤ 0,20%
<b>Colour fastness to light</b> Solidité des couleurs à la lumière - Lichtbestendigheid van de kleuren - Lichtechtheit	EN ISO 105-B02	≥ 7
<b>Rubbing fastness</b> Solidité au frottement - Wrijftechtheid - Reibechtheit	EN ISO 105-X12	≥ 4
<b>Colour fastness to water</b> Solidité à l'eau - Waterechtheid - Wasserechtheit	EN ISO 105-E01	≥ 4
<b>Thermal resistance</b> Résistance thermique - Warmtedoorlaatweerstand - Wärmedurchlasswiderstand	ISO 8302	0,072 m <sup>2</sup> .K/W
<b>Sound absorption</b> Absorption phonique - Geluidsabsorptie - Schallabsorptionsgrad	EN ISO 354	0,15 α <sub>w</sub> Hz 125 250 500 1000 2000 4000 α <sub>s</sub> -0,01 0,00 0,06 0,17 0,25 0,34
<b>Impact sound reduction</b> Réduction phonique aux bruits d'impacts - Reductie contactgeluid - Trittschallverbesserungsmaß	EN ISO 10140-3	ΔL <sub>w</sub> = 32 dB
<b>Permanent antistatic</b> Antistatique permanent - Permanent antistatisch - Permanent antistatisch	ISO 6356	≤ 2 kV
<b>Number of colours</b> Nombre de coloris - Aantal kleuren - Anzahl der Farben		32
<b>Size &amp; Packaging</b> Dimensions & Emballage - Formaat en verpakking - Abmessungen & Verpackung		50 x 50 cm 5 m <sup>2</sup> /box - 24 boxes/pallet
<b>GUT-Prodís Number</b> Numéro GUT Prodís - Nummer GUT Prodís - GUT-Prodís Nummer		3AA1D4DF

We reserve all rights for technical improvements. 07/2023



Information sur le niveau d'émission de substances volatiles dans l'air intérieur, présentant un risque de toxicité par inhalation, sur une échelle de classe allant de A+ (très faibles émissions) à C (fortes émissions)

FLEXLOK