

Unravel / **Follow**

Calm flows through simplicity



Mohawk Group



Unravel /

Follow

EN_ Follow embodies the essence of slow living with its soothing colour palette and clean lines. The gentle, uninterrupted patterns create a sense of continuity that invites relaxation and focus. By opting for soft tones, Follow serves as a visual respite amid the hustle of everyday life. This thoughtful approach to design perfectly complements the Unravel collection's emphasis on slow living, transforming spaces into retreats where comfort and serenity flourish.

FR_ Follow matérialise l'essence même d'un mode de vie lent avec sa palette de couleurs apaisantes et ses lignes épurées. Les motifs doux et ininterrompus créent un sentiment de continuité qui invite à la relaxation et à la concentration. En optant pour des tons doux, Follow offre un répit visuel au milieu de l'agitation de la vie quotidienne.

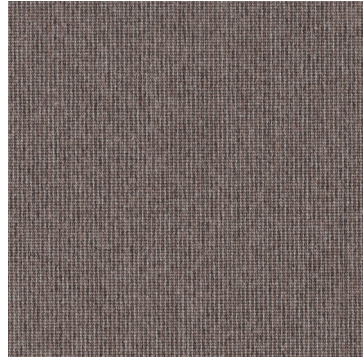
NL_ Follow belichaamt het wezen van slow living met z'n rustgevende kleurenpalet en strakke lijnen. De zachte, ononderbroken patronen creëren een gevoel van continuïteit dat uitnodigt tot ontspanning en concentratie. Door het kiezen van zachte tinten, biedt Follow een visuele rustpauze in de drukte van het dagelijks leven.

DE_ Follow verkörperte mit seiner beruhigenden Farbpalette und klaren Linien die Essenz des entschleunigten Lebens. Durch die sanften, ununterbrochenen Muster entsteht ein Gefühl der Kontinuität, das zur Entspannung und Konzentration einlädt. Mit seiner Entscheidung für sanfte Töne stellt Follow eine visuelle Atempause inmitten der Hektik des Alltags dar.

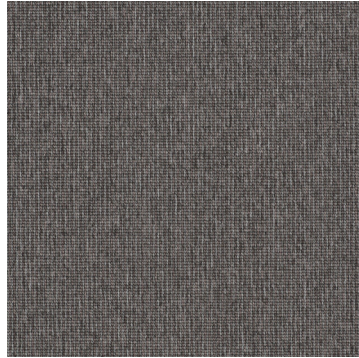




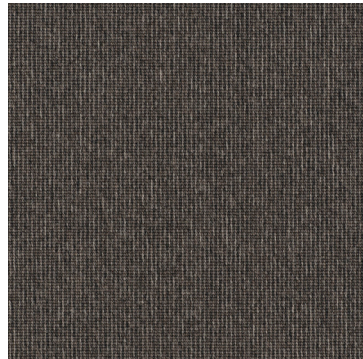
Colors



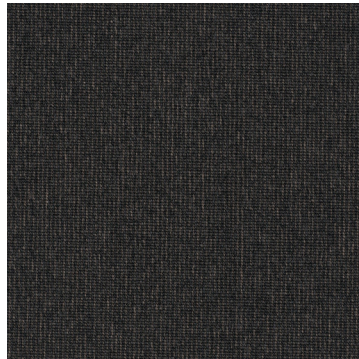
Unravel / Follow - 489
LRV: 15,53 - L: 46,35



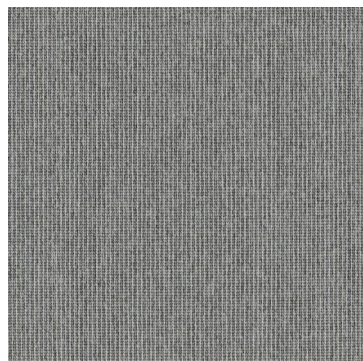
Unravel / Follow - 854
LRV: 15,53 - L: 46,35



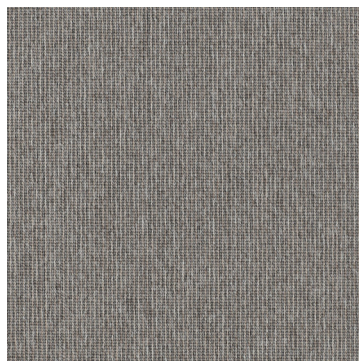
Unravel / Follow - 848
LRV: 15,53 - L: 46,35



Unravel / Follow - 988
LRV: 15,53 - L: 46,35



Unravel / Follow - 975
LRV: 15,53 - L: 46,35

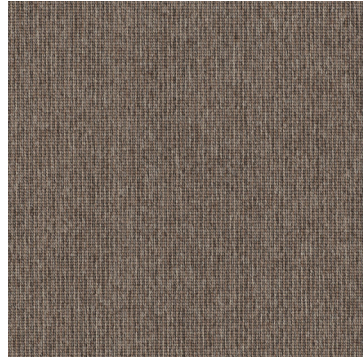


Unravel / Follow - 977
LRV: 15,53 - L: 46,35

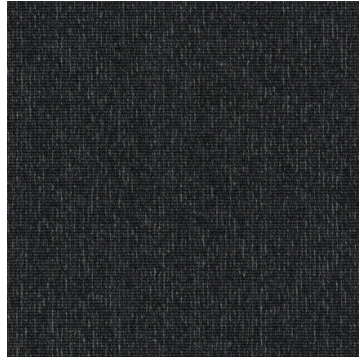




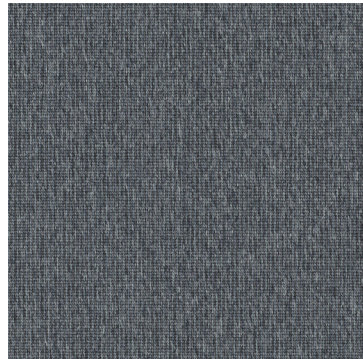
Colors



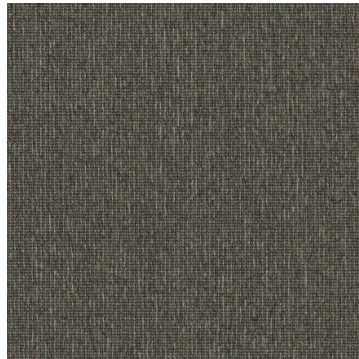
Unravel / Follow - 745
LRV: 15,53 - L: 46,35



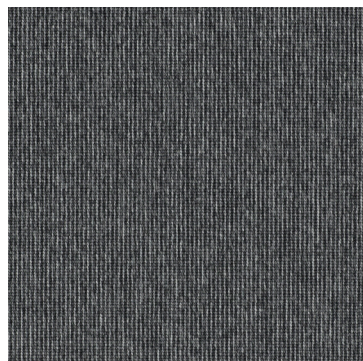
Unravel / Follow - 989
LRV: 15,53 - L: 46,35



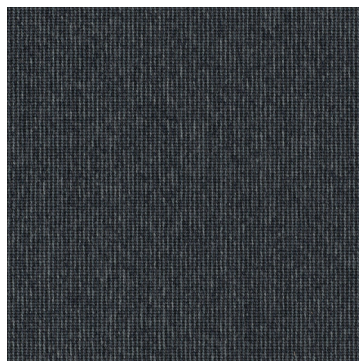
Unravel / Follow - 559
LRV: 15,53 - L: 46,35



Unravel / Follow - 685
LRV: 15,53 - L: 46,35



Unravel / Follow - 987
LRV: 15,53 - L: 46,35



Unravel / Follow - 567
LRV: 15,53 - L: 46,35





Unravel / Follow

Carpet Tiles



Mohawk Group

Technical Specifications

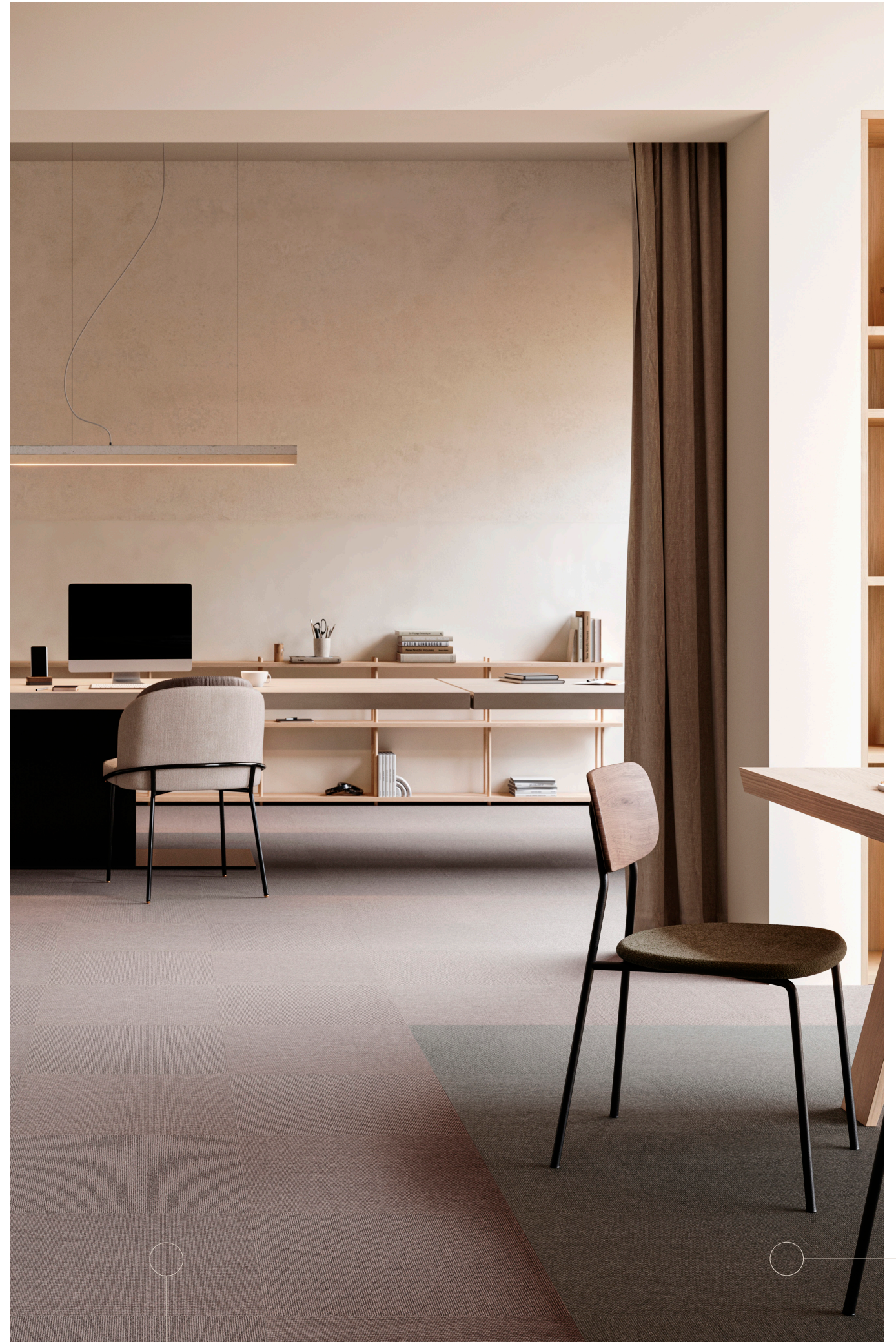
Technische Spezifikationen - Technické specifikace - Specyfikacja techniczna

| | | |
|---|----------------|--|
| Construction Konstruktion - Složení - Konstrukcja | | Tufted 5/64" gauge reverse tuft |
| Pile fibre composition Material der Polnutschicht - Složení vlákn - Skład i rodzaj runa | | 100% solution dyed nylon |
| Secondary backing Beschichtung - Sekundární podklad - Podłoże wtórne | | EcoFlex™ Statera (modified bitumen, 70% recycled content) |
| Total weight Gesamtgewicht - Celková hmotnost - Waga całkowita | | ± 4450 g/m ² |
| Pile weight Poleinsatzgewicht - Hmotnost vlákn - Waga runa | | ± 500 g/m ² |
| Surface pile weight Polnutschichtgewicht - Hmotnost vlákn v ploše - Waga runa na powierzchni | | ± 150 g/m ² |
| Total thickness Gesamtdicke - Celková tloušťka - Grubość całkowita | | ± 6,0 mm |
| Surface pile thickness Poldicke - Tloušťka vlasu na povrchu - Grubość runa powierzchniowego | | ± 0,9 mm |
| Surface pile density Polrohdichte - Povrchová hustota vlákn - Gęstość runa | | ± 0,163 g/cm ³ |
| Number of tufts Noppenzahl - Počet vpichů - Liczba pętelek | | 231.000/ m ² |
| Wear classification Beanspruchungsklasse - Klasifikace opotřebení - Klasyfikacja odporności na ścieranie | EN 1307 | 33 / LC1 |
| Castor chair suitability Stuhllolleneignung - Odolnost na kolečkovou židli - Odporność na kółka foteli | EN 985 | A: intensive use |
| Fire classification Brandklasse - Požární klasifikace - Trudnopalność | EN 13501-1 | Cfl-s1 |
| Dimensional stability Dimensionsstabilität - Rozměrová stálost - Stabilność wymiarów | EN 986 | ≤ 0,20% |
| Colour fastness to light Lichtechtheit - Stálost barev na světle - Odporność kolorów na światło | EN ISO 105-B02 | ≥ 7 |
| Rubbing fastness Reibechtheit - Stálost vůči otěru - Odporność na ścieranie | EN ISO 105-X12 | ≥ 4 |
| Colour fastness to water Wasserechtheit - Stálost barvy ve vodě - Odporność kolorów na wodę | EN ISO 105-E01 | ≥ 4 |
| Thermal resistance Wärmedurchlasswiderstand - Tepelný odpor - Odporność termiczna | ISO 8302 | 0,055 m ² .K/W |
| Sound absorption Schallabsorptionsgrad - Absorbce zvuku - Pochłanianie dźwięku | EN ISO 354 | 0,15 αw Hz 125 250 500 1000 2000 4000 αs 0,03 0,01 0,05 0,17 0,21 0,30 |
| Impact sound reduction Trittschallverbesserungsmaß - Redukce nárazu zvuku - Współczynnik pochłaniania dźwięku | EN ISO 10140-3 | ΔLw = 16 dB |
| Permanent antistatic Permanent antistatisch - Trvalá antistatika - Trwała antystatyczność | ISO 6356 | ≤ 2 kV |
| Number of colours Anzahl der Farben - Počet barev - Liczba kolorów | | 12 |
| Size & Packaging Abmessungen & Verpackung - Velikost & Balení - Rozmiar & Opakowanie | | 50 x 50 cm 5 m ² /box - 24 boxes/pallet |
| GUT-Prodís Number GUT-Prodís Nummer - GUT-Prodís číslo - Numer GUT-Prodís | | ongoing |

08

09

We reserve all rights for technical improvements. 09/2024





Maintenance guide



! NO WET !

EN_ When it comes to maintaining reverse tufted carpet tiles, traditional deep cleaning methods like hot water extraction are not suitable! The unique low-profile structure of these tiles requires other techniques to preserve their appearance and performance over time.

For optimal results, Mohawk Group recommends dry extraction as the preferred restorative deep cleaning method. This low-moisture technique effectively removes dirt and debris while protecting the integrity of the tiles, ensuring they continue to perform at their best.

With the right maintenance approach, reverse tufted carpet tiles will deliver long-lasting performance and maintain their sleek, minimalist aesthetic for years to come. Find the maintenance guide for reverse tufted carpet tiles on our website.

FR_ Quand il s'agit de l'entretien des dalles de moquette tuftées inversées, les méthodes de nettoyage en profondeur traditionnelles comme l'extraction à l'eau chaude ne conviennent pas !

La structure unique à faible profil de ces dalles nécessite des techniques spécifiques pour préserver leur apparence et leurs performances au fil du temps. Pour des résultats optimaux, Mohawk Group recommande l'extraction à sec comme méthode privilégiée de nettoyage en profondeur restauratif. Cette technique à faible humidité élimine efficacement la saleté et les débris tout en protégeant l'intégrité des dalles, garantissant ainsi leurs meilleures performances. Avec une approche d'entretien adaptée, les dalles de moquette tuftées inversées offriront des performances durables tout en conservant leur esthétique élégante et minimaliste pendant de nombreuses années.

Consultez le guide d'entretien des dalles de moquette tuftées inversées sur notre site web.

NL_ Bij het onderhouden van reverse getufte tapijttegels zijn traditionele dieptereiningsmethoden zoals heet water extractie niet geschikt!

De unieke laagprofielstructuur van deze tegels vereist specifieke technieken om hun uiterlijk en prestaties in de loop der tijd te behouden. Voor optimale resultaten raadt Mohawk Group droge extractie aan als de voorkeursmethode voor herstellende dieptereiniging. Deze methode met lage vochtigheid verwijdert effectief vuil en stofdeeltjes, terwijl de integriteit van de tegels behouden blijft, zodat ze optimaal blijven presteren. Met de juiste onderhoudsaanpak bieden reverse getufte tapijttegels langdurige prestaties en behouden ze hun strakke, minimalistische uitstraling voor vele jaren.

Bekijk de onderhoudsgids voor omgekeerd getufte tapijttegels op onze website.

DE_ Bei der Pflege von umgekehrt getufteten Teppichfliesen sind herkömmliche Tiefenreinigungsmethoden wie Heißwasserextraktion nicht geeignet! Die einzigartige Flachprofilstruktur dieser Fliesen erfordert spezielle Techniken, um ihr Aussehen und ihre Leistung langfristig zu erhalten. Für optimale Ergebnisse empfiehlt Mohawk Group Trockensaugung als bevorzugte Methode für eine restaurative Tiefenreinigung. Diese Methode mit geringer Feuchtigkeitsbelastung entfernt effektiv Schmutz und Ablagerungen und schützt gleichzeitig die Integrität der Fliesen, damit sie weiterhin ihre beste Leistung erbringen. Mit der richtigen Pflege bieten umgekehrt getuftete Teppichfliesen langlebige Leistung und behalten ihre elegante, minimalistische Ästhetik über viele Jahre hinweg. Finden Sie den Pflegeleitfaden für umgekehrt getuftete Teppichfliesen auf unserer Website.





Get in touch

EN_ Want to learn more about Mohawk Group's flooring solutions, or need help tackling an exciting project? We've got you covered. Go to www.mohawkgroup.eu to browse our collections, order samples, download inspirational brochures or, stop by one of our showrooms. You can also make an appointment with our dedicated team by sending us an email via info@mohawkgroup.eu. Get in touch!

12

FR_ Contactez-nous

Vous souhaitez en savoir plus sur les solutions de sol Mohawk Group ? Vous avez besoin d'aide pour un projet ? Nous sommes là pour vous. Cliquez sur www.mohawkgroup.eu pour découvrir nos collections, commander des échantillons, télécharger des brochures d'inspiration. Vous pouvez également venir découvrir l'un de nos showrooms en prenant rendez-vous auprès de notre équipe dédiée à l'adresse info@mohawkgroup.eu Contactez-nous !

NL_ Contacteer ons

Wens je meer info over de vloeroplossingen van Mohawk Group? Of kunnen we je helpen met je boeiend project? We staan voor je klaar. Ga naar www.mohawkgroup.eu om onze collecties te bekijken, stalen bestellen, inspirerende brochures te downloaden. Of kom langs in een van onze showrooms. Je kunt ook een afspraak maken met een van onze gemotiveerde medewerkers: stuur een e-mail naar: info@mohawkgroup.eu Neem zeker contact met ons op!

DE_ Kontaktieren Sie uns

Möchten Sie mehr über die Bodenbelagslösungen von Mohawk Group erfahren, oder benötigen Sie Hilfe bei einem anspruchsvollen Projekt? Wir sind für Sie da. Besuchen Sie www.mohawkgroup.eu, um in unseren Kollektionen zu stöbern, Muster zu bestellen, inspirierende Broschüren herunterzuladen, oder schauen Sie in einem unserer Showrooms vorbei. Sie können auch per E-Mail einen Termin mit unserem spezialisierten Team vereinbaren: info@mohawkgroup.eu. Kontaktieren Sie uns einfach!



13



Mohawk Group

www.mohawkgroup.eu