

# Immersion

The collection that sharpens your senses



Mohawk Group

## The collection that sharpens your senses

As inspiration for this collection, we explored all corners of the virtual world where there are no limits, creative freedom is absolute and digital and physical personalities blend effortlessly. That's exactly the kind of spatial experience we set out to create with the collection's designs. With textures that create a 3D effect that's constantly in motion, it brings a surprising and unexpected dynamic to your design. Stimulating interiors that sharpen our senses and take our productivity to a higher level: this is the Immersion effect.

### FR Conçue pour aiguïser vos sens

Pour nous inspirer, nous avons exploré tous les recoins du monde virtuel, un monde sans limites, où la liberté de création est absolue, où le numérique se mêle harmonieusement au monde réel. Voilà précisément le type d'expérience que nous avons voulu recréer à travers les designs de cette collection. L'effet 3D des textures donne une impression de mouvement permanent qui apporte à l'ensemble une dynamique surprenante. Un intérieur stimulant qui aiguïse les sens autant qu'il favorise la productivité : c'est cela, l'effet Immersion.

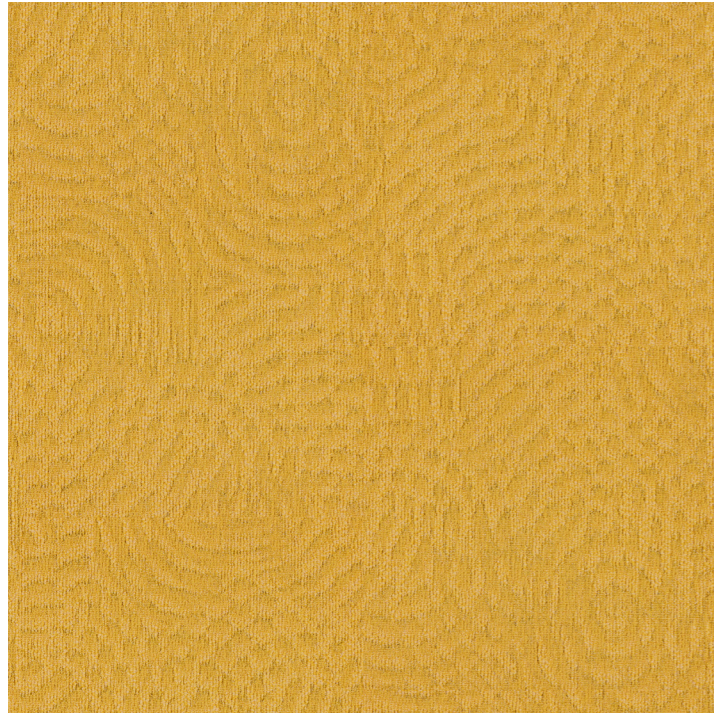
### NL De collectie die jouw zintuigen op scherp zet

Als inspiratie voor deze collectie verkenden we alle hoeken van de virtuele wereld. Een wereld waar geen grenzen zijn, creatieve vrijheid absoluut is en digitale en fysieke persoonlijkheden moeiteloos in elkaar overgaan. Dat is precies het soort ruimtelijke ervaring dat we met de designs van de collectie willen creëren. Texturen die een 3D-effect scheppen dat voortdurend in beweging is, zorgen voor een verrassende en onverwachte dynamiek in je ontwerp. Prikkelende interieurs die onze zintuigen op scherp zetten en onze productiviteit naar een hoger niveau tillen: dat is het Immersion effect.

### DE Die Schönheit des Unvollkommenen

Als Inspiration für diese Kollektion haben wir alle Facetten der virtuellen Welt erkundet, in der es keine Grenzen gibt, die kreative Freiheit absolut ist und digitale und physische Persönlichkeiten mühelos verschmelzen. Das ist genau die Art von Raumerlebnis, das wir mit den Designs der Kollektion schaffen wollten. Mit Texturen, die einen 3D-Effekt erzeugen, der ständig in Bewegung ist, bringt sie eine überraschende und unerwartete Dynamik in Ihr Design. Stimulierende Innenräume, die unsere Sinne schärfen und unsere Produktivität auf ein höheres Niveau heben: Das ist der Immersion-Effekt.





### **ANIMATE - Escape to code constructed worlds**

Escapism and the power of experience have seen gaming transcend to the mainstream. Its digitally constructed worlds and future-shaped architecture are the inspiration for the dynamic and vibrant Animate. With a layered design that builds texture scapes across the floor plane, Animate's 18 tone-on-tone colours enhance its immersive feel.

#### **FR ANIMATE - S'évader vers des mondes artificiels**

Le pouvoir d'évasion a transcendé le jeu vidéo pour s'infiltrer dans notre quotidien. Ses mondes artificiels à l'architecture futuriste, construits numériquement, ont inspiré ce motif intensément « vivant ». Alors que la structure multicouche apporte une texture particulière à l'ensemble de la surface, les 18 coloris ton sur ton d'Animate renforcent la sensation d'immersion.

#### **NL ANIMATE - Ontsnap naar in code gevormde werelden**

Escapisme en nood aan echte beleving hebben het gamen mainstream gemaakt. Digitale werelden en futuristische architectuur vormen de inspiratiebron voor de dynamische en levendige Animate. Met een gelaagd ontwerp dat textuurlandschappen over het vloeroppervlak tekent, versterken Animate's 18 toon-op-toon kleuren het immersive gevoel.

#### **DE ANIMATE - Flucht in Code-konstruierte Welten**

Eskapismus und die Macht der Erfahrung haben dazu geführt, dass Spiele zum Mainstream geworden sind. Die digital konstruierten Welten und die Architektur der Zukunft sind die Inspiration für das dynamische und lebendige Animate. Die 18 Ton-in-Ton-Farben von Animate mit ihrem mehrschichtigen Design, das Texturlandschaften auf der Bodenfläche aufbaut, verstärken das Gefühl des Eintauchens in diese Welten.



### **ALTERNATE - Explore the alternative realm of digital personality**

Examining the blurred boundaries between our digital and physical lives, Alternate's generative high-low 3D pattern captures this incessant flux. The carpet tile comes in 18 colours with tone-on-tone shifts that animate its dynamic texture.

#### **FR ALTERNATE - Explorer les contours de l'univers digital.**

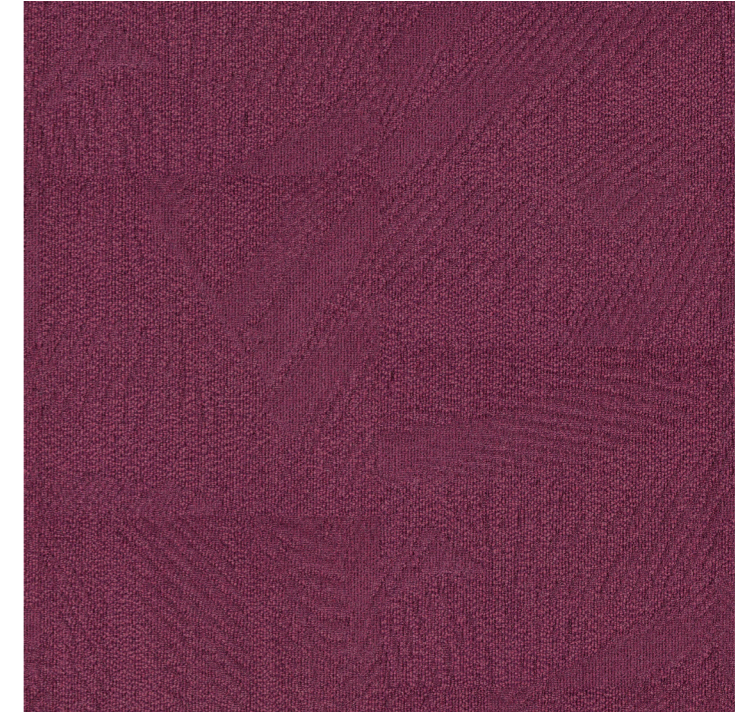
Oscillant sans cesse entre réel et virtuel, le motif 3D Alternate irrégulier, capture ce flux incessant grâce à 18 coloris de dalles de moquette, déclinés en ton sur ton pour donner vie à la texture dynamique.

#### **NL ALTERNATE - Verken het alternatieve universum van de digitale persoonlijkheid**

Het generatieve hoog-laag 3D-patroon van Alternate onderzoekt de vervaagde grenzen tussen ons digitale en fysieke leven en legt deze onophoudelijke flux vast. De tapijttegel is er in 18 kleuren met toon-op-toon variaties die de dynamische textuur animeren.

#### **DE ALTERNATE - Entdecken Sie die Möglichkeiten der digitalen Welt**

Das generative High-Low-3D-Muster von Alternate die verschwimmenden Grenzen zwischen unserem digitalen und unserem physischen Leben und fängt diesen unaufhörlichen Wandel ein. Die Teppichfliese ist in 18 Farben mit Ton-in-Ton-übergängen erhältlich, die ihre dynamische Textur beleben.



### **LIBERATE - Pursue freedom for your digital self**

Liberate expresses the pursuit for digital freedom through new wave technologies in a layered texture with electrifying and unexpected results. In 18 colours, Liberate uses tonal combinations to highlight the rises and falls of its roaming 3D effect. A golden finish perfects the imperfections in this highly textured design.

#### **FR LIBERATE - Libérer votre personnalité virtuelle**

Liberate illustre une quête de liberté dans le monde numérique à travers des technologies dernier cri et une texture en plusieurs couches, pour un résultat inattendu et impressionnant. Décliné en 18 coloris, ce design joue avec le ton-sur-ton pour mettre en lumière les ondulations de son effet 3D mouvant.

#### **NL LIBERATE - Bevrijd je digitale zelf**

Liberate drukt het streven naar digitale vrijheid via nieuwe technologieën uit in een gelaagde textuur met opwindende en onverwachte resultaten. In 18 kleuren gebruikt Liberate tonale combinaties om zijn golvende 3D-effect te benadrukken.

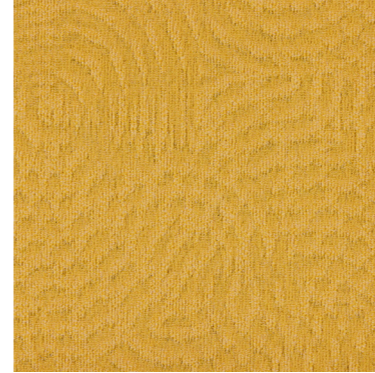
#### **DE LIBERATE - Streben Sie nach Freiheit für Ihr digitales Selbst**

Liberate bringt das Streben nach digitaler Freiheit durch neue Wellen-technologien in einer mehrschichtigen Textur mit elektrisierenden und unerwarteten Ergebnissen zum Ausdruck. In 18 Farben nutzt Liberate tonale Kombinationen, um das Auf und Ab des 3D-Effekts zu betonen.

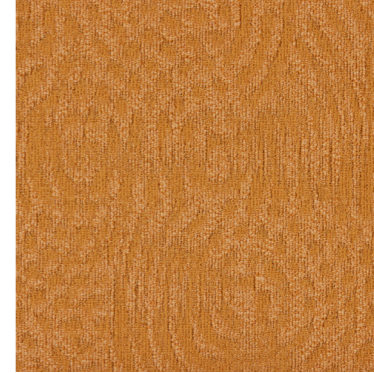


Animate 621 - 699

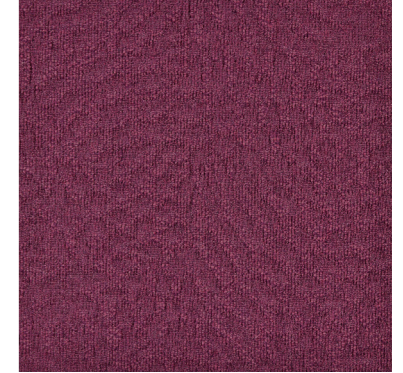
Immersion  
**Animate**



**Animate 140**  
LRV: 41,01 - L: 70,19



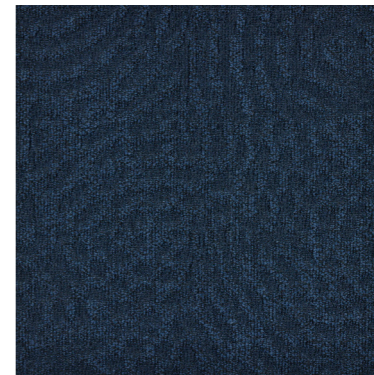
**Animate 232**  
LRV: 28,95 - L: 60,74



**Animate 467**  
LRV: 6,77 - L: 31,29



**Animate 474**  
LRV: 6,16 - L: 29,81



**Animate 543**  
LRV: 3,74 - L: 22,80



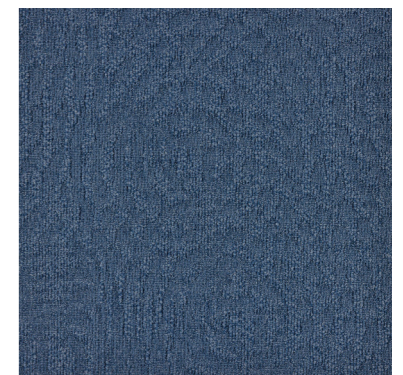
**Animate 545**  
LRV: 18,01 - L: 49,51



**Animate 559**  
LRV: 10,89 - L: 39,40



**Animate 569**  
LRV: 5,59 - L: 28,36

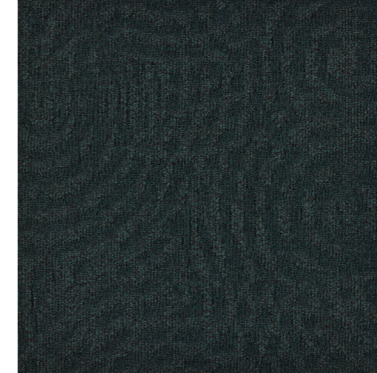


**Animate 574**  
LRV: 10,84 - L: 39,31

Immersion  
**Animate**



**Animate 621**  
LRV: 5,32 - L: 27,64



**Animate 699**  
LRV: 3,52 - L: 22,02



**Animate 731**  
LRV: 24,64 - L: 56,72



**Animate 848**  
LRV: 4,55 - L: 25,42



**Animate 904**  
LRV: 14,51 - L: 44,96



**Animate 911**  
LRV: 25,49 - L: 57,55



**Animate 969**  
LRV: 16,01 - L: 46,99



**Animate 979**  
LRV: 11,31 - L: 40,09



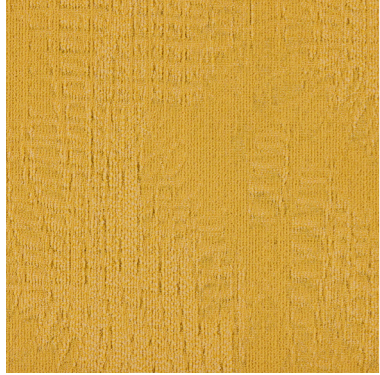
**Animate 989**  
LRV: 5,74 - L: 28,75



**Animate 699**



Immersion  
**Alternate**



**Alternate 140**  
LRV: 41,01 - L: 70,19



**Alternate 232**  
LRV: 28,95 - L: 60,74



**Alternate 467**  
LRV: 6,77 - L: 31,29



**Alternate 474**  
LRV: 6,16 - L: 29,81



**Alternate 543**  
LRV: 3,74 - L: 22,80



**Alternate 545**  
LRV: 18,01 - L: 49,51



**Alternate 559**  
LRV: 10,89 - L: 39,40



**Alternate 569**  
LRV: 5,59 - L: 28,36



**Alternate 574**  
LRV: 10,84 - L: 39,31



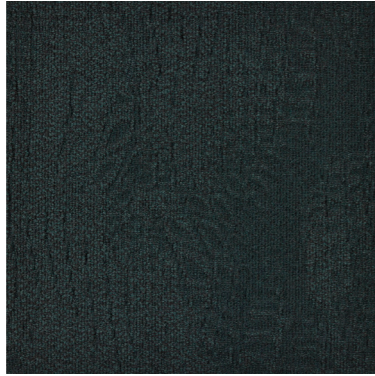
**Alternate 731**  
- 911



Immersion  
**Alternate**



**Alternate 621**  
LRV: 5,32 - L: 27,64



**Alternate 699**  
LRV: 3,52 - L: 22,02



**Alternate 731**  
LRV: 24,64 - L: 56,72



**Alternate 848**  
LRV: 4,55 - L: 25,42



**Alternate 904**  
LRV: 14,51 - L: 44,96



**Alternate 911**  
LRV: 25,49 - L: 57,55



**Alternate 969**  
LRV: 16,01 - L: 46,99



**Alternate 979**  
LRV: 11,31 - L: 40,09



**Alternate 989**  
LRV: 5,74 - L: 28,75



**Alternate 731**



Liberate 545 - 559 - 569 - 621  
- 699

Immersion  
**Liberate**



**Liberate 140**  
LRV: 41,01 - L: 70,19



**Liberate 232**  
LRV: 28,95 - L: 60,74



**Liberate 467**  
LRV: 6,77 - L: 31,29



**Liberate 474**  
LRV: 6,16 - L: 29,81



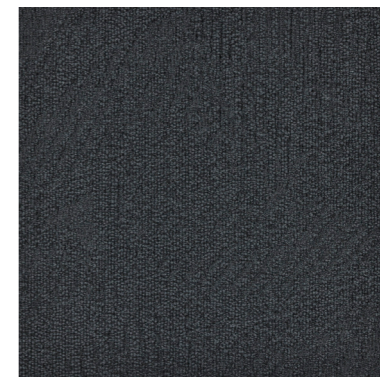
**Liberate 543**  
LRV: 3,74 - L: 22,80



**Liberate 545**  
LRV: 18,01 - L: 49,51



**Liberate 559**  
LRV: 10,89 - L: 39,40



**Liberate 569**  
LRV: 5,59 - L: 28,36



**Liberate 574**  
LRV: 10,84 - L: 39,31





Mohawk Group - Immersion

Immersion  
**Liberate**



**Liberate 621**  
LRV: 5,32 - L: 27,64



**Liberate 699**  
LRV: 3,52 - L: 22,02



**Liberate 731**  
LRV: 24,64 - L: 56,72



**Liberate 848**  
LRV: 4,55 - L: 25,42



**Liberate 904**  
LRV: 14,51 - L: 44,96



**Liberate 911**  
LRV: 25,49 - L: 57,55



**Liberate 969**  
LRV: 16,01 - L: 46,99



**Liberate 979**  
LRV: 11,31 - L: 40,09



**Liberate 989**  
LRV: 5,74 - L: 28,75

**Liberate 545 - 559  
- 569**

# Animate

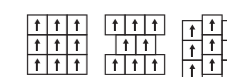
## Technical Specifications

Spécifications techniques - Technische specificaties - Technische Spezifikationen

<b>Construction</b> Structure - Structuur - Konstruktion		Tufted 1/12" gauge loop
<b>Pile fibre composition</b> Composition des fibres - Poolmateriaal - Material der Polnutzschicht		100% SDN Thrive® Matter (90% recycled content)
<b>Secondary backing</b> Envers - Rug - Beschichtung		EcoFlex™ Statera (modified bitumen, 70% recycled content)
<b>Total weight</b> Poids total - Totaal gewicht - Gesamtgewicht		+/- 4500 g/m <sup>2</sup>
<b>Pile weight</b> Poids du velours - Poolgewicht - Poleinsatzgewicht		+/- 700 g/m <sup>2</sup>
<b>Surface pile weight</b> Poids du velours utile - Effectieve poolmassa - Polnutzschichtgewicht		+/- 484 g/m <sup>2</sup>
<b>Total thickness</b> Epaisseur totale - Totale dikte - Gesamtdicke		+/- 7,0 mm
<b>Surface pile thickness</b> Hauteur du velours - Poolhoogte - Poldicke		+/- 3,4 mm
<b>Surface pile density</b> Densité du velours - Pooldichtheid - Polrohndichte		+/- 0,142 g/cm <sup>3</sup>
<b>Number of tufts</b> Nombre de boucles - Aantal noppen - Noppenzahl		224.400/m <sup>2</sup>
<b>Wear classification</b> Classement d'usage - Gebruiksklasse - Beanspruchungsklasse	EN 1307	33 / LC2
<b>Castor chair suitability</b> Résistance aux chaises à roulettes - Rolstoelgeschiktheid - Stuhlleneignung	EN 985	A: intensive use
<b>Fire classification</b> Comportement au feu - Brandgedrag - Brandklasse	EN 13501-1	Bfl-s1
<b>Dimensional stability</b> Stabilité dimensionnelle - Dimensionele stabiliteit - Dimensionsstabilität	EN 986	≤ 0,2%
<b>Colour fastness to light</b> Solidité des couleurs à la lumière - Lichtbestendigheid van de kleuren - Lichtechtheit	EN ISO 105-B02	≥ 7
<b>Rubbing fastness</b> Solidité au frottement - Wrijftechtheid - Reibechtheit	EN ISO 105-X12	≥ 4
<b>Colour fastness to water</b> Solidité à l'eau - Waterechtheid - Wasserechtheit	EN ISO 105-E01	≥ 4
<b>Thermal resistance</b> Résistance thermique - Warmtedoorlaatweerstand - Wärmedurchlasswiderstand	ISO 8302	0,072 m <sup>2</sup> .KW
<b>Sound absorption</b> Absorption phonique - Geluidsabsorptie - Schallabsorptionsgrad	EN ISO 354	0,15 αw Hz 125 250 500 1000 2000 4000 αs -0,01 0,02 0,06 0,20 0,32 0,48
<b>Impact sound reduction</b> Réduction phonique aux bruits d'impacts - Reductie contactgeluid - Trittschallverbesserungsmaß	EN ISO 10140-3	ΔLw = 24 dB
<b>Permanent antistatic</b> Antistatique permanent - Permanent antistatisch - Permanent antistatisch	ISO 6356	≤ 2 kV
<b>Number of colours</b> Nombre de coloris - Aantal kleuren - Anzahl der Farben		18
<b>Size &amp; Packaging</b> Dimensions & Emballage - Formaat en verpakking - Abmessungen & Verpackung		50 x 50 cm 4,5 m <sup>2</sup> /box - 24 boxes/pallet
<b>GUT-Prodís Number</b> Numéro GUT Prodís - Nummer GUT Prodís - GUT-Prodís Nummer		Ongoing



Liberate 467 - 474 - 979



We reserve all rights for technical improvements.

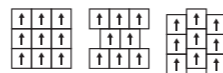


# Alternate

## Technical Specifications

Spécifications techniques - Technische specificaties - Technische Spezifikationen

<b>Construction</b> Structure - Structuur - Konstruktion		Tufted 1/12" gauge loop
<b>Pile fibre composition</b> Composition des fibres - Poolmateriaal - Material der Polnutzschicht		100% SDN Thrive® Matter (90% recycled content)
<b>Secondary backing</b> Envers - Rug - Beschichtung		EcoFlex™ Statera (modified bitumen, 70% recycled content)
<b>Total weight</b> Poids total - Totaal gewicht - Gesamtgewicht		+/- 4500 g/m²
<b>Pile weight</b> Poids du velours - Poolgewicht - Poleinsatzgewicht		+/- 700 g/m²
<b>Surface pile weight</b> Poids du velours utile - Effectieve poolmassa - Polnutzschichtgewicht		+/- 484 g/m²
<b>Total thickness</b> Epaisseur totale - Totale dikte - Gesamtdicke		+/- 7,0 mm
<b>Surface pile thickness</b> Hauteur du velours - Poolhoogte - Poldicke		+/- 3,4 mm
<b>Surface pile density</b> Densité du velours - Pooldichtheid - Polrohdichte		+/- 0,142 g/cm³
<b>Number of tufts</b> Nombre de boucles - Aantal noppen - Noppenzahl		224.400/m²
<b>Wear classification</b> Classement d'usage - Gebruiksklasse - Beanspruchungsklasse	EN 1307	33 / LC2
<b>Castor chair suitability</b> Résistance aux chaises à roulettes - Rolstoelgeschiktheid - Stuhlrolleneignung	EN 985	A: intensive use
<b>Fire classification</b> Comportement au feu - Brandgedrag - Brandklasse	EN 13501-1	Bfl-s1
<b>Dimensional stability</b> Stabilité dimensionnelle - Dimensionele stabiliteit - Dimensionsstabilität	EN 986	≤ 0,2%
<b>Colour fastness to light</b> Solidité des couleurs à la lumière - Lichtbestendigheid van de kleuren - Lichtechtheit	EN ISO 105-B02	≥ 7
<b>Rubbing fastness</b> Solidité au frottement - Wrijftechtheid - Reibechtheit	EN ISO 105-X12	≥ 4
<b>Colour fastness to water</b> Solidité à l'eau - Waterechtheid - Wasserechtheit	EN ISO 105-E01	≥ 4
<b>Thermal resistance</b> Résistance thermique - Warmtedoorlaatweerstand - Wärmedurchlasswiderstand	ISO 8302	0,072 m².K/W
<b>Sound absorption</b> Absorption phonique - Geluidsabsorptie - Schallabsorptionsgrad	EN ISO 354	0,15 aw Hz 125 250 500 1000 2000 4000 αs -0,01 0,02 0,06 0,20 0,32 0,48
<b>Impact sound reduction</b> Réduction phonique aux bruits d'impacts - Reductie contactgeluid - Trittschallverbesserungsmaß	EN ISO 10140-3	ΔLw = 24 dB
<b>Permanent antistatic</b> Antistatique permanent - Permanent antistatisch - Permanent antistatisch	ISO 6356	≤ 2 kV
<b>Number of colours</b> Nombre de coloris - Aantal kleuren - Anzahl der Farben		18
<b>Size &amp; Packaging</b> Dimensions & Emballage - Formaat en verpakking - Abmessungen & Verpackung		50 x 50 cm 4,5 m²/box - 24 boxes/pallet
<b>GUT-Prodis Number</b> Numéro GUT Prodis - Nummer GUT Prodis - GUT-Prodis Nummer		Ongoing



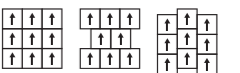
We reserve all rights for technical improvements.

# Liberate

## Technical Specifications

Spécifications techniques - Technische specificaties - Technische Spezifikationen

<b>Construction</b> Structure - Structuur - Konstruktion		Tufted 1/12" gauge loop
<b>Pile fibre composition</b> Composition des fibres - Poolmateriaal - Material der Polnutzschicht		100% SDN Thrive® Matter (90% recycled content)
<b>Secondary backing</b> Envers - Rug - Beschichtung		EcoFlex™ Statera (modified bitumen, 70% recycled content)
<b>Total weight</b> Poids total - Totaal gewicht - Gesamtgewicht		+/- 4500 g/m²
<b>Pile weight</b> Poids du velours - Poolgewicht - Poleinsatzgewicht		+/- 700 g/m²
<b>Surface pile weight</b> Poids du velours utile - Effectieve poolmassa - Polnutzschichtgewicht		+/- 489 g/m²
<b>Total thickness</b> Epaisseur totale - Totale dikte - Gesamtdicke		+/- 7,3 mm
<b>Surface pile thickness</b> Hauteur du velours - Poolhoogte - Poldicke		+/- 3,6 mm
<b>Surface pile density</b> Densité du velours - Pooldichtheid - Polrohdichte		+/- 0,136 g/cm³
<b>Number of tufts</b> Nombre de boucles - Aantal noppen - Noppenzahl		234.600/m²
<b>Wear classification</b> Classement d'usage - Gebruiksklasse - Beanspruchungsklasse	EN 1307	33 / LC2
<b>Castor chair suitability</b> Résistance aux chaises à roulettes - Rolstoelgeschiktheid - Stuhlrolleneignung	EN 985	A: intensive use
<b>Fire classification</b> Comportement au feu - Brandgedrag - Brandklasse	EN 13501-1	Bfl-s1
<b>Dimensional stability</b> Stabilité dimensionnelle - Dimensionele stabiliteit - Dimensionsstabilität	EN 986	≤ 0,2%
<b>Colour fastness to light</b> Solidité des couleurs à la lumière - Lichtbestendigheid van de kleuren - Lichtechtheit	EN ISO 105-B02	≥ 7
<b>Rubbing fastness</b> Solidité au frottement - Wrijftechtheid - Reibechtheit	EN ISO 105-X12	≥ 4
<b>Colour fastness to water</b> Solidité à l'eau - Waterechtheid - Wasserechtheit	EN ISO 105-E01	≥ 4
<b>Thermal resistance</b> Résistance thermique - Warmtedoorlaatweerstand - Wärmedurchlasswiderstand	ISO 8302	0,075 m².K/W
<b>Sound absorption</b> Absorption phonique - Geluidsabsorptie - Schallabsorptionsgrad	EN ISO 354	0,15 aw Hz 125 250 500 1000 2000 4000 αs 0,00 0,03 0,06 0,21 0,34 0,54
<b>Impact sound reduction</b> Réduction phonique aux bruits d'impacts - Reductie contactgeluid - Trittschallverbesserungsmaß	EN ISO 10140-3	ΔLw = 25 dB
<b>Permanent antistatic</b> Antistatique permanent - Permanent antistatisch - Permanent antistatisch	ISO 6356	≤ 2 kV
<b>Number of colours</b> Nombre de coloris - Aantal kleuren - Anzahl der Farben		18
<b>Size &amp; Packaging</b> Dimensions & Emballage - Formaat en verpakking - Abmessungen & Verpackung		50 x 50 cm 4,5 m²/box - 24 boxes/pallet
<b>GUT-Prodis Number</b> Numéro GUT Prodis - Nummer GUT Prodis - GUT-Prodis Nummer		Ongoing



We reserve all rights for technical improvements.



## Get in touch

Want to learn more about Mohawk Group's flooring solutions, or need help tackling an exciting project? We've got you covered.

Go to [www.mohawkgroup.eu](http://www.mohawkgroup.eu) to browse our collections, order samples, download inspirational brochures or, stop by one of our showrooms. You can also make an appointment with our dedicated team by sending us an email via [info@mohawkgroup.eu](mailto:info@mohawkgroup.eu) Get in touch!

### FR Contactez-nous

Vous souhaitez en savoir plus sur les solutions de sol Mohawk Group ? Vous avez besoin d'aide pour un projet ? Nous sommes là pour vous. Cliquez sur [www.mohawkgroup.eu](http://www.mohawkgroup.eu) pour découvrir nos collections, commander des échantillons, télécharger des brochures d'inspiration. Vous pouvez également venir découvrir l'un de nos showrooms en prenant rendez-vous auprès de notre équipe dédiée à l'adresse [info@mohawkgroup.eu](mailto:info@mohawkgroup.eu) Contactez-nous !

### DE Kontaktieren Sie uns

Möchten Sie mehr über die Bodenbelagslösungen von Mohawk Group erfahren, oder benötigen Sie Hilfe bei einem anspruchsvollen Projekt? Wir sind für Sie da. Besuchen Sie [www.mohawkgroup.eu](http://www.mohawkgroup.eu), um in unseren Kollektionen zu stöbern, Muster zu bestellen, inspirierende Broschüren herunterzuladen, oder schauen Sie in einem unserer Showrooms vorbei. Sie können auch per E-Mail einen Termin mit unserem spezialisierten Team vereinbaren: [info@mohawkgroup.eu](mailto:info@mohawkgroup.eu). Kontaktieren Sie uns einfach!

### NL Contacteer ons

Wens je meer info over de vloeroplossingen van Mohawk Group? Of kunnen we je helpen met je boeiend project? We staan voor je klaar. Ga naar [www.mohawkgroup.eu](http://www.mohawkgroup.eu) om onze collecties te bekijken, stalen bestellen, inspirerende brochures te downloaden. Of kom langs in een van onze showrooms. Je kunt ook een afspraak maken met een van onze gemotiveerde medewerkers: stuur een e-mail naar: [info@mohawkgroup.eu](mailto:info@mohawkgroup.eu) Neem zeker contact met ons op!

Follow us on    



Animate 140 - 232 - 474 - 467 - 543 - 574 - 621 - 699

# Mohawk Group

---

[www.mohawkgroup.eu](http://www.mohawkgroup.eu)

---

