

Pattern

The collection that expresses the individuality of experience



Mohawk Group



The collection that expresses the individuality of experience

Today's workspaces provide the agility to experience work in a way that suits you. This idea is behind Pattern, three carpet tile designs inspired by personal responses to ways of working as we strive to find a place for our own wellbeing.

Whether seeking the sense of security provided by structure and routine, the ability to flex with the task in hand or to work wherever and whenever; Pattern interprets these experiences in structured carpet tiles made with the world's first carbon negative yarn.

With the structured loop piles of Pattern you can form a workspace grounded in routine, balance or freedom across a range of 16 colours presenting highly functional tones and subtle, pastel-like hues.

FR La collection qui exprime l'individualité de l'expérience

Les espaces de travail d'aujourd'hui offrent la souplesse nécessaire pour expérimenter le travail d'une manière qui vous convient. Cette idée est à l'origine de Pattern, trois modèles de dalles de moquette inspirés par des réponses personnelles à des méthodes de travail alors que nous nous efforçons de trouver une place pour notre propre bien-être.

Qu'il s'agisse de rechercher le sentiment de sécurité procuré par la structure et la routine, la capacité de s'adapter à la tâche en cours ou de travailler n'importe où et n'importe quand ; Pattern interprète ces expériences dans des dalles de moquette structurées fabriquées avec le premier fil à carbone négatif au monde.

Avec les piles bouclées structurées de Pattern, vous pouvez former un espace de travail fondé sur la routine, l'équilibre ou la liberté à travers une gamme de 16 couleurs présentant des tons hautement fonctionnels et des teintes subtiles et pastel.

NL De collectie die de individualiteit van ervaring uitdrukt

Tegenwoordig bieden de werkplekken flexibiliteit aan om werk te ervaren op een manier die bij u past. Het idee achter Pattern; drie tapijttegelontwerpen die zijn geïnspireerd op persoonlijke reacties en manieren van werken, terwijl we streven naar een plek met ons eigen welzijn in gedachte.

Of we nu zoeken naar het gevoel van veiligheid dat structuur en routine biedt, de mogelijkheid om flexibel met de taak om te gaan of om te werken van waar en wanneer dan ook; Pattern interpreteert deze ervaringen in gestructureerde tapijttegels die gemaakt zijn met 's werelds eerste koolstofnegatieve garen.

Met de gestructureerde lussen van Pattern, kunt u een werkruimte creëren die gebaseerd is op routine, evenwicht of vrijheid, in een reeks van 16 kleuren met sterk commerciële tinten en subtiele, pastelachtige kleuren.

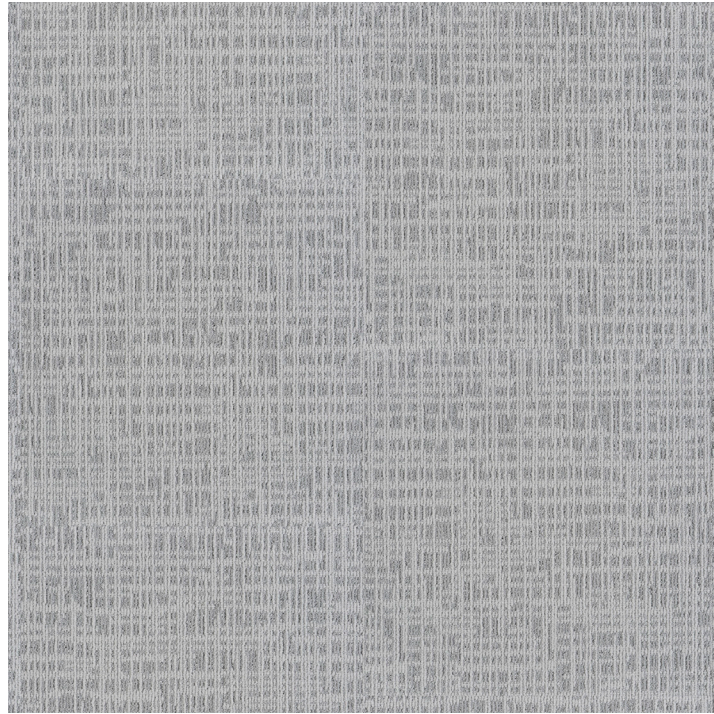
DE Eine Kollektion, welche die Individualität der Erfahrungen zum Ausdruck bringt

Die Arbeitsplätze von heute bieten die Flexibilität, die Arbeit so zu erleben, wie es Ihnen passt. Diese Idee steht hinter Pattern, drei Teppichfliesen-Designs, die von persönlichen Reaktionen auf Arbeitsweisen inspiriert sind, bei denen wir uns bemühen, einen Platz für unser eigenes Wohlergehen zu finden.

Ob sie nun das Gefühl für Sicherheit durch Struktur und Routine suchen, die Möglichkeit, sich flexibel auf die jeweilige Aufgabe einzustellen oder zu arbeiten, wo und wann immer sie wollen; Pattern interpretiert diese Erfahrungen in strukturierten Teppichfliesen, die mit dem ersten CO₂-negativen Garn der Welt hergestellt wurden.

Mit dem strukturierten Schlingenflor von Pattern können Sie einen Arbeitsbereich einrichten, der auf Routine, Ausgewogenheit oder Freiheit basiert, und zwar in einer Palette von 16 Farben, die hochfunktionale Töne und subtile, pastellfarbene Nuancen präsentieren.





BALANCED - Experience the comfort of order

Balanced has a strong sense of routine and rhythm – a relationship with work that has rules and boundaries. A settled and structured look to reflect a personality seeking order in their working lives, Balanced brings this sense to workspaces. Made with the world’s first carbon negative yarn, the structured loop pile carpet tile is available in all 16 colours of Pattern.

FR BALANCED - Découvrez le confort de l'ordre

Balanced a un sens aigu de la routine et du rythme - une relation avec le travail qui a des règles et des limites. Un look posé et structuré pour refléter une personnalité à la recherche d'ordre dans sa vie professionnelle, Balanced apporte ce sens aux espaces de travail. Fabriquée avec le premier fil à carbone négatif au monde, la dalle de moquette bouclée structurée est disponible dans les 16 couleurs de Pattern.

NL BALANCED - Ervaar het comfort van orde

Balanced heeft een sterk gevoel voor routine en ritme - een relatie met werk dat regels en grenzen kent. Een vaste en gestructureerde look die een persoonlijkheid weerspiegelt die op zoek is naar orde in hun werklevens, Balanced brengt dit gevoel in de werkomgeving. Gemaakte met 's werelds eerste koolstofnegatieve garen. Deze gestructureerde lussenpool tapijttegel is verkrijgbaar in alle 16 kleuren van Pattern.

DE BALANCED - Erleben Sie den Komfort der Ordnung

Balanced hat einen starken Sinn für Routine und Rhythmus – eine Beziehung zur Arbeit, die Regeln und Grenzen hat. Ein ruhiges und strukturiertes Aussehen, das eine Persönlichkeit widerspiegelt und die Ordnung in ihrem Arbeitsleben sucht – Balanced bringt dieses Gefühl in den Arbeitsbereich. Der strukturierte Schlingen-Teppichboden, der mit dem weltweit ersten CO2-negativen Garn hergestellt wird, ist in allen 16 Farben von Pattern erhältlich.



TAILORED - Embrace the flexibility of control

The adaptable and dynamic Tailored explores a self-controlled way of working. Inspired by personalities with the agility to flex between task and collaboration and the ability to find freedom in working patterns, Tailored takes on the ground between opposing ends of the spectrum. The structured loop pile carpet tile is available in all 16 colours and is made from sustainable yarn with a carbon negative status.

FR TAILORED - Adoptez la flexibilité du contrôle

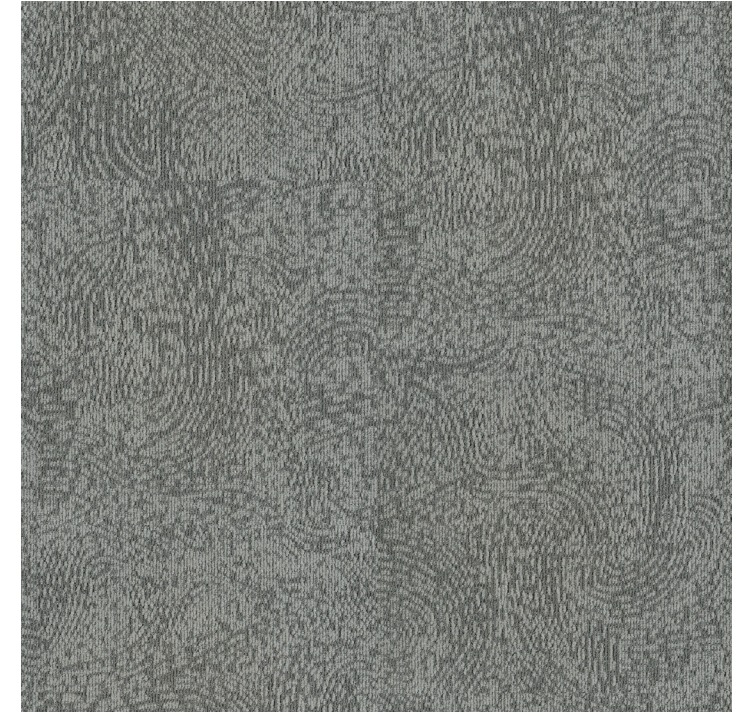
Tailored, adaptable et dynamique, explore une manière de travailler autocontrôlée. Inspiré par des personnalités avec l'agilité de fléchir entre la tâche et la collaboration et la capacité de trouver la liberté dans les modèles de travail, Tailored prend le terrain entre les extrémités opposées du spectre. La dalle de moquette bouclée structurée est disponible dans les 16 couleurs et est fabriquée à partir de fil durable avec un statut négatif en carbone.

NL TAILORED - Omarm de flexibiliteit van controle

Het aanpasbare en dynamische Tailored verkent een zelfcontrolerende manier van werken. Geïnspireerd door persoonlijkheden die de flexibiliteit bezitten om met eenvoud te schakelentussen taak en samenwerking en die de mogelijkheid heeft om vrijheid te vinden in variërende werkpatronen, neemt Tailored het terrein op tussen tegengestelde uiteinden van het spectrum. De gestructureerde lussenpool tapijttegel is verkrijgbaar in alle 16 kleuren en is gemaakt van duurzaam garen met een koolstofnegatieve status.

DE TAILORED - Nutzen Sie die Flexibilität der Kontrolle

Das anpassungsfähige und dynamische Tailored erforscht eine selbstgesteuerte Arbeitsweise. Inspiriert von Persönlichkeiten mit der Fähigkeit, zwischen Aufgabe und Zusammenarbeit zu wechseln, und der Fähigkeit, Freiheit in Arbeitsmustern zu finden, nimmt Tailored den Boden zwischen den entgegengesetzten Enden des Spektrums ein. Der strukturierte Schlingenflor ist in allen 16 Farben erhältlich und wird aus nachhaltigem Garn mit CO2-negativem Wert hergestellt.



UNCHAINED - Seek out the liberty of a freeform attitude

Unchained’s expressive pattern represents personalities that put freedom before all else – nomads who roam and experience work in all kinds of places. The flowing and freeform pattern adds a layer of vivid texture and comes in all 16 colours. Like other Pattern designs, the structured loop pile of Unchained is made with the world’s first carbon negative yarn.

FR UNCHAINED - Rechercher la liberté d'une attitude libre

Le motif expressif d'Unchained représente des personnalités qui placent la liberté avant tout - des nomades qui errent et travaillent dans toutes sortes d'endroits. Le motif fluide et de forme libre ajoute une couche de texture vive et est disponible dans les 16 couleurs. Comme d'autres designs Pattern, le velours bouclé structuré d'Unchained est fabriqué avec le premier fil à carbone négatif au monde.

NL UNCHAINED - Zoek de vrijheid van een open houding

Het expressieve patroon van Unchained vertegenwoordigt persoonlijkheden die vrijheid boven alles stellen - nomaden die leven en werken op allerlei locaties. Het vloeiende en vrije patroon voegt een laagje levendige textuur toe en is verkrijgbaar in alle 16 kleuren. Net als andere Pattern-ontwerpen is de gestructureerde lussenpool van Unchained gemaakt met 's werelds eerste koolstofnegatieve garen.

DE UNCHAINED - Suchen Sie die Freiheit einer Freiformstellung

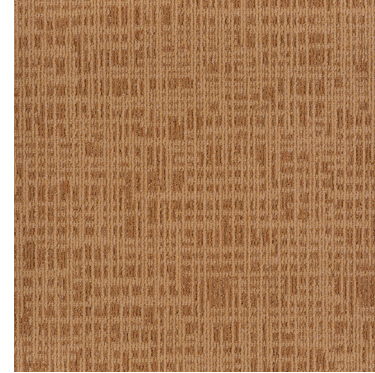
Das ausdrucksstarke Muster von Unchained steht für Persönlichkeiten, denen Freiheit über alles geht – Nomaden, die umherziehen und an allen möglichen Orten arbeiten. Das fließende und frei geformte Muster fügt eine Schicht lebendiger Textur hinzu und ist in allen 16 Farben erhältlich. Wie andere Pattern-Designs wird auch der strukturierte Unchained-Schlingenflor mit dem ersten CO2-negativen Garn der Welt hergestellt.



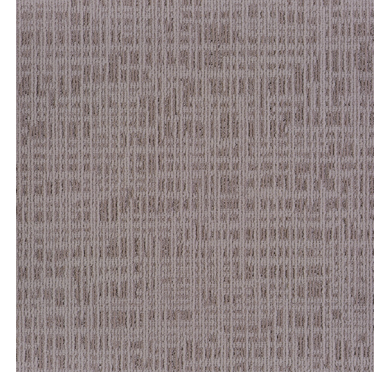
Balanced 559 - 656

Mohawk Group - Pattern

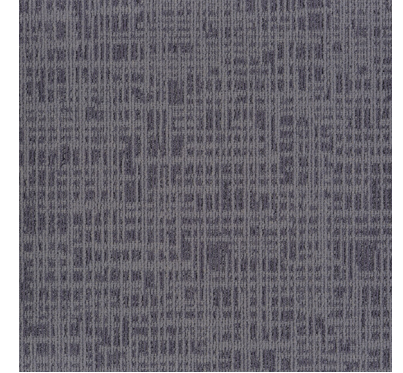
Pattern
Balanced



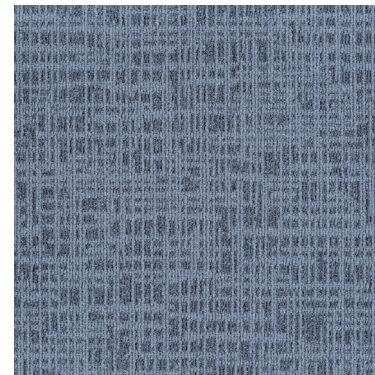
Balanced 383
LRV: 17,40 - L: 48,76



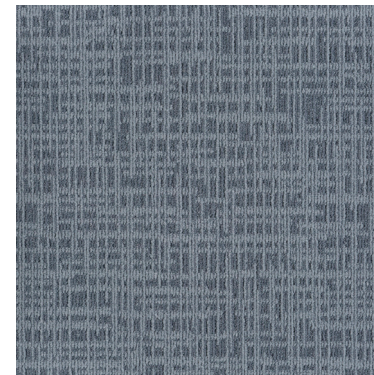
Balanced 419
LRV: 26,27 - L: 58,29



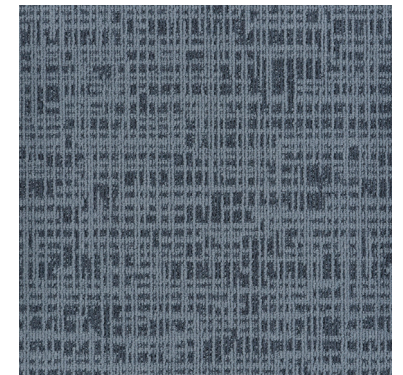
Balanced 468
LRV: 16,24 - L: 47,29



Balanced 542
LRV: 15,53 - L: 46,35



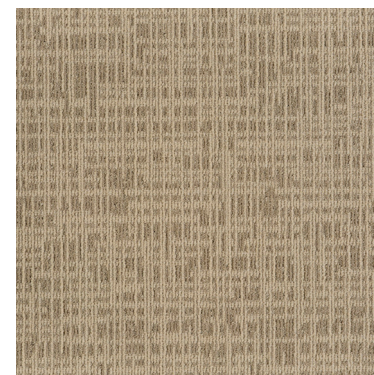
Balanced 545
LRV: 13,95 - L: 44,16



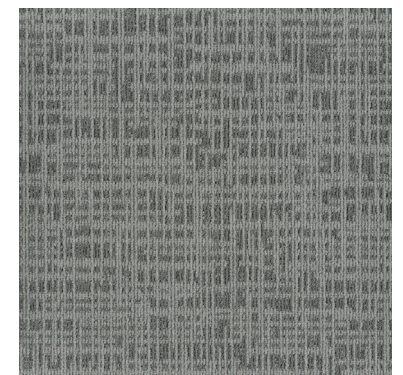
Balanced 559
LRV: 8,88 - L: 35,74



Balanced 569
LRV: 4,08 - L: 23,94



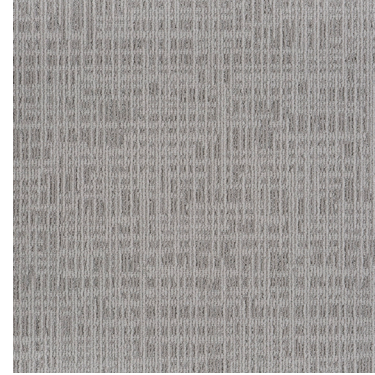
Balanced 627
LRV: 23,73 - L: 55,82



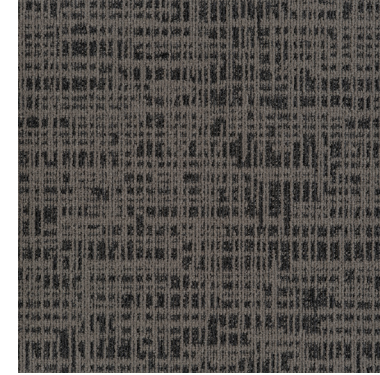
Balanced 656
LRV: 15,60 - L: 46,45



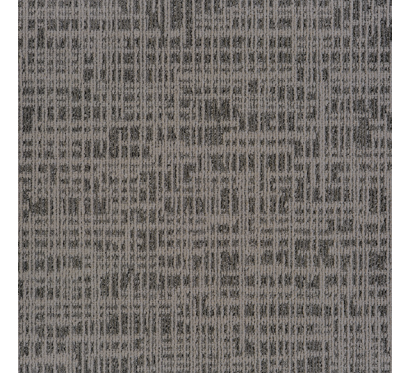
Pattern
Balanced



Balanced 731
LRV: 28,94 - L: 60,73



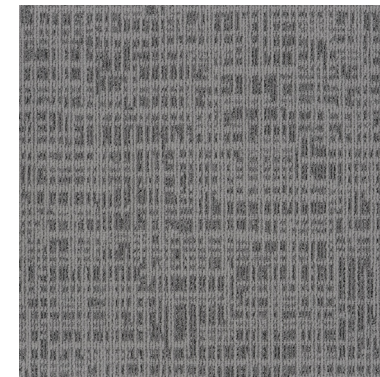
Balanced 848
LRV: 9,79 - L: 37,46



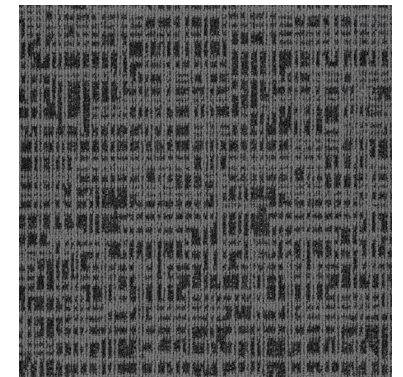
Balanced 904
LRV: 20,08 - L: 51,93



Balanced 911
LRV: 32,63 - L: 63,86



Balanced 969
LRV: 21,51 - L: 53,50



Balanced 979
LRV: 11,27 - L: 40,03



Balanced 989
LRV: 4,38 - L: 24,88

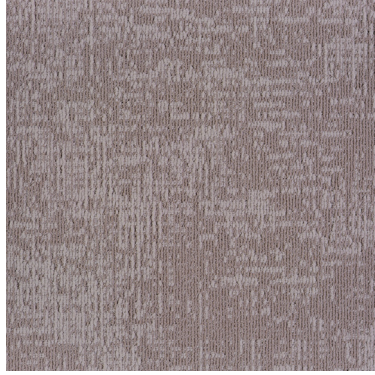
Balanced 542



Pattern
Tailored



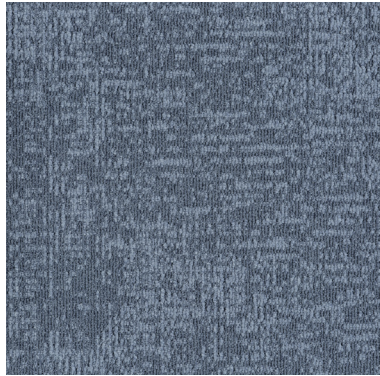
Tailored 383
LRV: 17,40 - L: 48,76



Tailored 419
LRV: 26,27 - L: 58,29



Tailored 468
LRV: 16,24 - L: 47,29



Tailored 542
LRV: 15,53 - L: 46,35



Tailored 545
LRV: 13,95 - L: 44,16



Tailored 559
LRV: 8,88 - L: 35,74



Tailored 569
LRV: 4,08 - L: 23,94



Tailored 627
LRV: 23,73 - L: 55,82



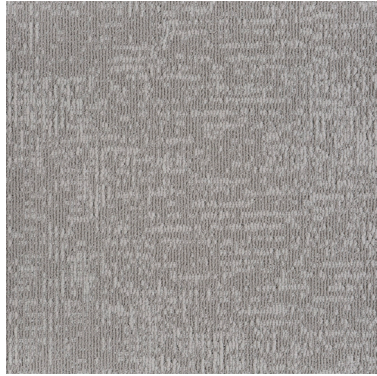
Tailored 656
LRV: 15,60 - L: 46,45



Tailored 468 - 911
- 969



Pattern
Tailored



Tailored 731
LRV: 28,94 - L: 60,73



Tailored 848
LRV: 9,79 - L: 37,46



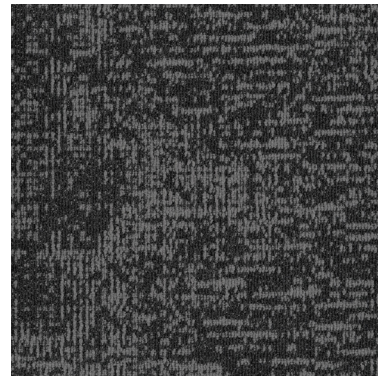
Tailored 904
LRV: 20,08 - L: 51,93



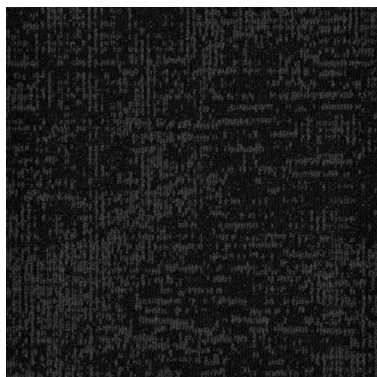
Tailored 911
LRV: 32,63 - L: 63,86



Tailored 969
LRV: 21,51 - L: 53,50



Tailored 979
LRV: 11,27 - L: 40,03



Tailored 989
LRV: 4,38 - L: 24,88



Tailored 419



Unchained
848

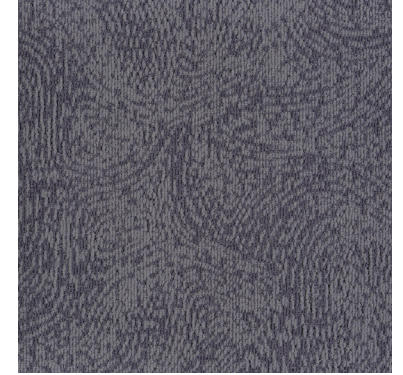
Pattern
Unchained



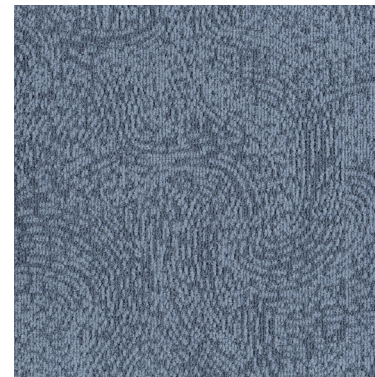
Unchained 383
LRV: 17,40 - L: 48,76



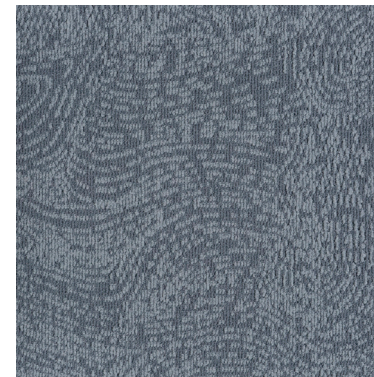
Unchained 419
LRV: 26,27 - L: 58,29



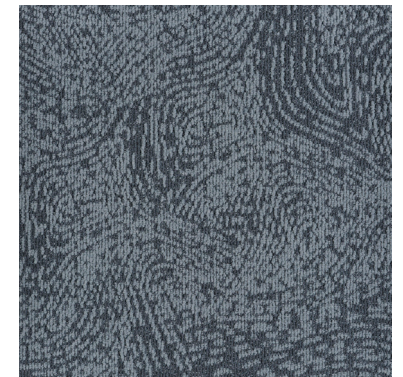
Unchained 468
LRV: 16,24 - L: 47,29



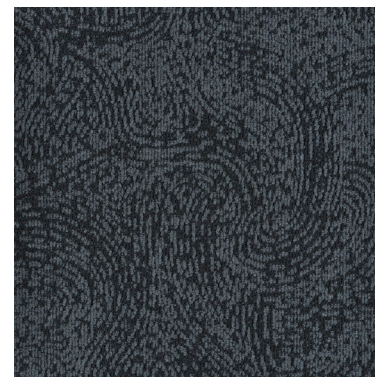
Unchained 542
LRV: 15,53 - L: 46,35



Unchained 545
LRV: 13,95 - L: 44,16



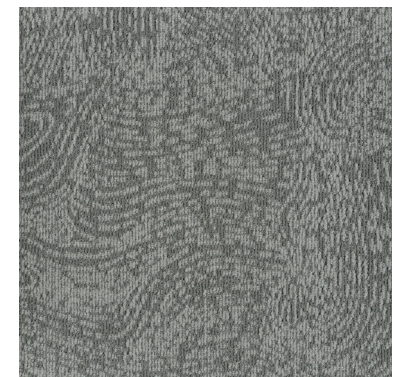
Unchained 559
LRV: 8,88 - L: 35,74



Unchained 569
LRV: 4,08 - L: 23,94



Unchained 627
LRV: 23,73 - L: 55,82



Unchained 656
LRV: 15,60 - L: 46,45



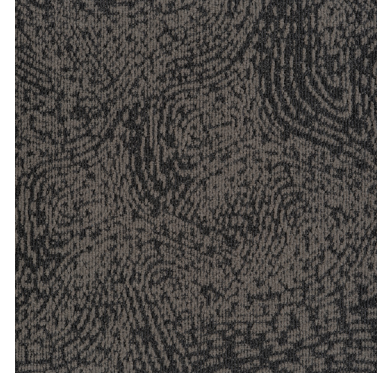
Unchained 904

Mohawk Group - Pattern

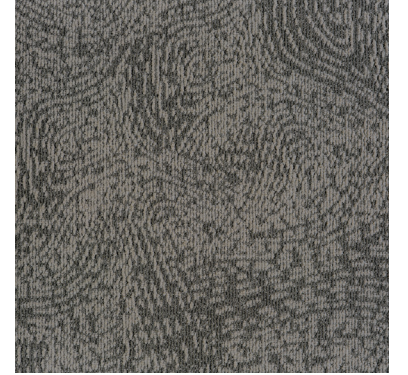
Pattern Unchained



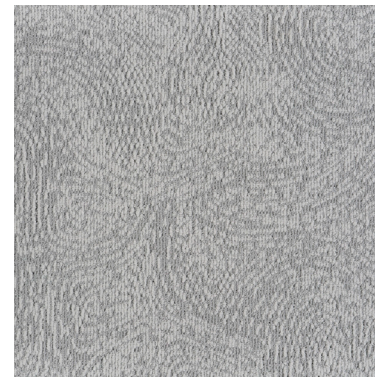
Unchained 731
LRV: 28,94 - L: 60,73



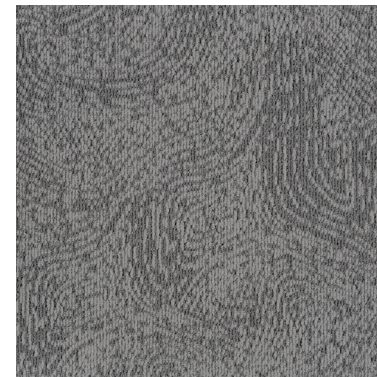
Unchained 848
LRV: 9,79 - L: 37,46



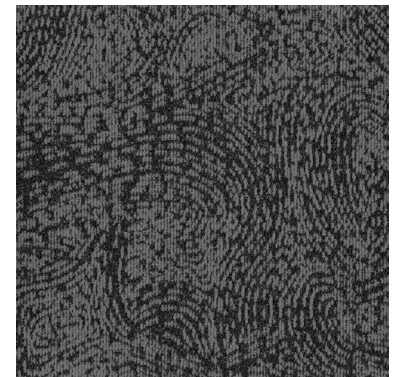
Unchained 904
LRV: 20,08 - L: 51,93



Unchained 911
LRV: 32,63 - L: 63,86



Unchained 969
LRV: 21,51 - L: 53,50



Unchained 979
LRV: 11,27 - L: 40,03



Unchained 989
LRV: 4,38 - L: 24,88

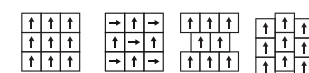


Balanced

Technical Specifications

Spécifications techniques - Technische specificaties - Technische Spezifikationen

Construction Structure - Structuur - Konstruktion		Tufted 1/12" gauge loop														
Pile fibre composition Composition des fibres - Poolmateriaal - Material der Polnutschicht		100% SDN Thrive® Matter (90% recycled content)														
Secondary backing Envers - Rug - Beschichtung		EcoFlex™ Statera (modified bitumen, 70% recycled content)														
Total weight Poids total - Totaal gewicht - Gesamtgewicht		+/- 4400 g/m ²														
Pile weight Poids du velours - Poolgewicht - Poleinsatzgewicht		+/- 720 g/m ²														
Surface pile weight Poids du velours utile - Effectieve poolmassa - Polnutschichtgewicht		+/- 466 g/m ²														
Total thickness Epaisseur totale - Totale dikte - Gesamtdicke		+/- 7,0 mm														
Surface pile thickness Hauteur du velours - Poolhoogte - Poldicke		+/- 3,5 mm														
Surface pile density Densité du velours - Pooldichtheid - Polrohdichte		+/- 0,133 g/cm ³														
Number of tufts Nombre de boucles - Aantal noppen - Noppenzahl		230.000/m ²														
Wear classification Classement d'usage - Gebruiksklasse - Beanspruchungsklasse	EN 1307	33 / LC2														
Castor chair suitability Résistance aux chaises à roulettes - Rolstoelgeschiktheid - Stuhlrolleneignung	EN 985	A: intensive use														
Fire classification Comportement au feu - Brandgedrag - Brandklasse	EN 13501-1	Bfl-s1														
Dimensional stability Stabilité dimensionnelle - Dimensionele stabiliteit - Dimensionsstabilität	EN 986	≤ 0,2%														
Colour fastness to light Solidité des couleurs à la lumière - Lichtbestendigheid van de kleuren - Lichtechtheit	EN ISO 105-B02	≥ 7														
Rubbing fastness Solidité au frottement - Wrijftechtheid - Reibechtheit	EN ISO 105-X12	≥ 4														
Colour fastness to water Solidité à l'eau - Waterechtheid - Wasserechtheit	EN ISO 105-E01	≥ 4														
Thermal resistance Résistance thermique - Warmtedoorlaatweerstand - Wärmedurchlasswiderstand	ISO 8302	0,070 m ² .K/W														
Sound absorption Absorption phonique - Geluidsabsorptie - Schallabsorptionsgrad	EN ISO 354	0,20 aw <table border="1"> <tr> <td>Hz</td> <td>125</td> <td>250</td> <td>500</td> <td>1000</td> <td>2000</td> <td>4000</td> </tr> <tr> <td>as</td> <td>0,00</td> <td>0,02</td> <td>0,07</td> <td>0,19</td> <td>0,29</td> <td>0,41</td> </tr> </table>	Hz	125	250	500	1000	2000	4000	as	0,00	0,02	0,07	0,19	0,29	0,41
Hz	125	250	500	1000	2000	4000										
as	0,00	0,02	0,07	0,19	0,29	0,41										
Impact sound reduction Réduction phonique aux bruits d'impacts - Reductie contactgeluid - Trittschallverbesserungsmaß	EN ISO 10140-3	ΔLw = 25 dB														
Permanent antistatic Antistatique permanent - Permanent antistatisch - Permanent antistatisch	ISO 6356	≤ 2 kV														
Number of colours Nombre de coloris - Aantal kleuren - Anzahl der Farben		16														
Size & Packaging Dimensions & Emballage - Formaat en verpakking - Abmessungen & Verpackung		50 x 50 cm 4,5 m ² /box - 24 boxes/pallet														
GUT-Prodis Number Numéro GUT Prodis - Nummer GUT Prodis - GUT-Prodis Nummer		Ongoing														



Tailored 979

We reserve all rights for technical improvements.

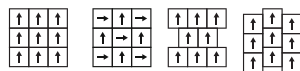


Tailored

Technical Specifications

Spécifications techniques - Technische specificaties - Technische Spezifikationen

Construction Structure - Structuur - Konstruktion		Tufted 1/12" gauge loop														
Pile fibre composition Composition des fibres - Poolmateriaal - Material der Polnutschicht		100% SDN Thrive® Matter (90% recycled content)														
Secondary backing Envers - Rug - Beschichtung		EcoFlex™ Statera (modified bitumen, 70% recycled content)														
Total weight Poids total - Totaal gewicht - Gesamtgewicht		+/- 4400 g/m²														
Pile weight Poids du velours - Poolgewicht - Poleinsatzgewicht		+/- 720 g/m²														
Surface pile weight Poids du velours utile - Effectieve poolmassa - Polnutschichtgewicht		+/- 474 g/m²														
Total thickness Epaisseur totale - Totale dikte - Gesamtdicke		+/- 6,9 mm														
Surface pile thickness Hauteur du velours - Poolhoogte - Poldicke		+/- 3,7 mm														
Surface pile density Densité du velours - Pooldichtheid - Polrohddichte		+/- 0,128 g/cm³														
Number of tufts Nombre de boucles - Aantal noppen - Noppenzahl		230.000/m²														
Wear classification Classement d'usage - Gebruiksklasse - Beanspruchungsklasse	EN 1307	33 / LC2														
Castor chair suitability Résistance aux chaises à roulettes - Rolstoelgeschiktheid - Stuhlleneignung	EN 985	A: intensive use														
Fire classification Comportement au feu - Brandgedrag - Brandklasse	EN 13501-1	Bfl-s1														
Dimensional stability Stabilité dimensionnelle - Dimensionele stabiliteit - Dimensionsstabilität	EN 986	≤ 0,2%														
Colour fastness to light Solidité des couleurs à la lumière - Lichtbestendigheid van de kleuren - Lichtechtheit	EN ISO 105-B02	≥ 7														
Rubbing fastness Solidité au frottement - Wrijftechtheid - Reibechtheit	EN ISO 105-X12	≥ 4														
Colour fastness to water Solidité à l'eau - Waterechtheid - Wasserechtheit	EN ISO 105-E01	≥ 4														
Thermal resistance Résistance thermique - Warmtedoorlaatweerstand - Wärmedurchlasswiderstand	ISO 8302	0,080 m².K/W														
Sound absorption Absorption phonique - Geluidsabsorptie - Schallabsorptionsgrad	EN ISO 354	0,20 <i>a</i> _w <table border="1"> <tr><td>Hz</td><td>125</td><td>250</td><td>500</td><td>1000</td><td>2000</td><td>4000</td></tr> <tr><td>α_s</td><td>0,00</td><td>0,02</td><td>0,07</td><td>0,19</td><td>0,29</td><td>0,41</td></tr> </table>	Hz	125	250	500	1000	2000	4000	α _s	0,00	0,02	0,07	0,19	0,29	0,41
Hz	125	250	500	1000	2000	4000										
α _s	0,00	0,02	0,07	0,19	0,29	0,41										
Impact sound reduction Réduction phonique aux bruits d'impacts - Reductie contactgeluid - Trittschallverbesserungsmaß	EN ISO 10140-3	ΔL _w = 25 dB														
Permanent antistatic Antistatique permanent - Permanent antistatisch - Permanent antistatisch	ISO 6356	≤ 2 kV														
Number of colours Nombre de coloris - Aantal kleuren - Anzahl der Farben		16														
Size & Packaging Dimensions & Emballage - Formaat en verpakking - Abmessungen & Verpackung		50 x 50 cm 4,5 m²/box - 24 boxes/pallet														
GUT-Prodís Number Numéro GUT Prodís - Nummer GUT Prodís - GUT-Prodís Nummer		Ongoing														



We reserve all rights for technical improvements.

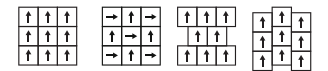
Mohawk Group - Pattern

Unchained

Technical Specifications

Spécifications techniques - Technische specificaties - Technische Spezifikationen

Construction Structure - Structuur - Konstruktion		Tufted 1/12" gauge loop														
Pile fibre composition Composition des fibres - Poolmateriaal - Material der Polnutschicht		100% SDN Thrive® Matter (90% recycled content)														
Secondary backing Envers - Rug - Beschichtung		EcoFlex™ Statera (modified bitumen, 70% recycled content)														
Total weight Poids total - Totaal gewicht - Gesamtgewicht		+/- 4400 g/m²														
Pile weight Poids du velours - Poolgewicht - Poleinsatzgewicht		+/- 720 g/m²														
Surface pile weight Poids du velours utile - Effectieve poolmassa - Polnutschichtgewicht		+/- 511 g/m²														
Total thickness Epaisseur totale - Totale dikte - Gesamtdicke		+/- 7,1 mm														
Surface pile thickness Hauteur du velours - Poolhoogte - Poldicke		+/- 3,4 mm														
Surface pile density Densité du velours - Pooldichtheid - Polrohddichte		+/- 0,150 g/cm³														
Number of tufts Nombre de boucles - Aantal noppen - Noppenzahl		244.800/m²														
Wear classification Classement d'usage - Gebruiksklasse - Beanspruchungsklasse	EN 1307	33 / LC2														
Castor chair suitability Résistance aux chaises à roulettes - Rolstoelgeschiktheid - Stuhlleneignung	EN 985	A: intensive use														
Fire classification Comportement au feu - Brandgedrag - Brandklasse	EN 13501-1	Bfl-s1														
Dimensional stability Stabilité dimensionnelle - Dimensionele stabiliteit - Dimensionsstabilität	EN 986	≤ 0,2%														
Colour fastness to light Solidité des couleurs à la lumière - Lichtbestendigheid van de kleuren - Lichtechtheit	EN ISO 105-B02	≥ 7														
Rubbing fastness Solidité au frottement - Wrijftechtheid - Reibechtheit	EN ISO 105-X12	≥ 4														
Colour fastness to water Solidité à l'eau - Waterechtheid - Wasserechtheit	EN ISO 105-E01	≥ 4														
Thermal resistance Résistance thermique - Warmtedoorlaatweerstand - Wärmedurchlasswiderstand	ISO 8302	0,080 m².K/W														
Sound absorption Absorption phonique - Geluidsabsorptie - Schallabsorptionsgrad	EN ISO 354	0,20 <i>a</i> _w <table border="1"> <tr><td>Hz</td><td>125</td><td>250</td><td>500</td><td>1000</td><td>2000</td><td>4000</td></tr> <tr><td>α_s</td><td>0,00</td><td>0,02</td><td>0,07</td><td>0,19</td><td>0,29</td><td>0,41</td></tr> </table>	Hz	125	250	500	1000	2000	4000	α _s	0,00	0,02	0,07	0,19	0,29	0,41
Hz	125	250	500	1000	2000	4000										
α _s	0,00	0,02	0,07	0,19	0,29	0,41										
Impact sound reduction Réduction phonique aux bruits d'impacts - Reductie contactgeluid - Trittschallverbesserungsmaß	EN ISO 10140-3	ΔL _w = 25 dB														
Permanent antistatic Antistatique permanent - Permanent antistatisch - Permanent antistatisch	ISO 6356	≤ 2 kV														
Number of colours Nombre de coloris - Aantal kleuren - Anzahl der Farben		16														
Size & Packaging Dimensions & Emballage - Formaat en verpakking - Abmessungen & Verpackung		50 x 50 cm 4,5 m²/box - 24 boxes/pallet														
GUT-Prodís Number Numéro GUT Prodís - Nummer GUT Prodís - GUT-Prodís Nummer		Ongoing														



We reserve all rights for technical improvements.



Get in touch

Want to learn more about Mohawk Group's flooring solutions, or need help tackling an exciting project? We've got you covered.

Go to www.mohawkgroup.eu to browse our collections, order samples, download inspirational brochures or, stop by one of our showrooms. You can also make an appointment with our dedicated team by sending us an email via info@mohawkgroup.eu Get in touch!

FR Contactez-nous

Vous souhaitez en savoir plus sur les solutions de sol Mohawk Group ? Vous avez besoin d'aide pour un projet ? Nous sommes là pour vous. Cliquez sur www.mohawkgroup.eu pour découvrir nos collections, commander des échantillons, télécharger des brochures d'inspiration. Vous pouvez également venir découvrir l'un de nos showrooms en prenant rendez-vous auprès de notre équipe dédiée à l'adresse info@mohawkgroup.eu Contactez-nous !

DE Kontaktieren Sie uns

Möchten Sie mehr über die Bodenbelagslösungen von Mohawk Group erfahren, oder benötigen Sie Hilfe bei einem anspruchsvollen Projekt? Wir sind für Sie da. Besuchen Sie www.mohawkgroup.eu, um in unseren Kollektionen zu stöbern, Muster zu bestellen, inspirierende Broschüren herunterzuladen, oder schauen Sie in einem unserer Showrooms vorbei. Sie können auch per E-Mail einen Termin mit unserem spezialisierten Team vereinbaren: info@mohawkgroup.eu. Kontaktieren Sie uns einfach!

NL Contacteer ons

Wens je meer info over de vloeroplossingen van Mohawk Group? Of kunnen we je helpen met je boeiend project? We staan voor je klaar. Ga naar www.mohawkgroup.eu om onze collecties te bekijken, stalen bestellen, inspirerende brochures te downloaden. Of kom langs in een van onze showrooms. Je kunt ook een afspraak maken met een van onze gemotiveerde medewerkers: stuur een e-mail naar: info@mohawkgroup.eu Neem zeker contact met ons op!

Follow us on    



Mohawk Group

www.mohawkgroup.eu

